

Základní informace / Wichtige Informationen



Str. 2 / S. 2

Formulář pro domácnost **Ščítání**

Pro všechny osoby, které byly v jednom bytě či jakémkoliv jiném typu bydli

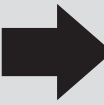
Vážený občane! Ščítání 2021 je nyní již dokončeno. Všechny údaje, které jste nám poskytli, jsou nyní zpracovávány. Všechny údaje, které jste nám poskytli, jsou nyní zpracovávány. Všechny údaje, které jste nám poskytli, jsou nyní zpracovávány.

Vše soukromí je v bezpečí

Společnost poskytlých osobních údajů je vyloučena Českou republikou. Tato úroveň zajišťuje zabezpečení osobních údajů v rozsahu zákona č. 106/2002 Sb., o ochraně osobních údajů, a zákona č. 106/2002 Sb., o ochraně osobních údajů, a zákona č. 106/2002 Sb., o ochraně osobních údajů.

Chcete se na něco zeptat?

Naučte se web, napište nebo zavolejte: sdctn.cz | [25235483](tel:25235483)



Formulář pro domácnost Fragebogen zur Haushaltebefragung

Str. 3 / S. 3

Dies ist nur die Übersetzung.
Bitte füllen Sie nur den tschechischen Originalfragebogen aus und geben Sie diesen ab!

Dodatečný formulář pro domácnost **Ščítání**

Pokračování formuláře pro více než 5 bydlících osob

Vše soukromí je v bezpečí

Společnost poskytlých osobních údajů je vyloučena Českou republikou. Tato úroveň zajišťuje zabezpečení osobních údajů v rozsahu zákona č. 106/2002 Sb., o ochraně osobních údajů, a zákona č. 106/2002 Sb., o ochraně osobních údajů, a zákona č. 106/2002 Sb., o ochraně osobních údajů.

Vypijte die stávu k 26. 3. 2021.

Jak vyplňovat?

Píliše čtenou nebo narušenou propisovačkou
 Ukládá se veškerá data
 Napište všechna jména, včetně příjmení
 Správně odpovídá za každou položku
 Domluvíte se pouze jednou, není to úvodní jmen
 Čtyřmístné číslo, pokud uvádíte současně
 Ukládá se veškerá data, včetně příjmení
 a stávu (stav k 26. 3. 2021)

Kde bydlíte?

V ČR, uveďte adresu:

Chcete se na něco zeptat?

Naučte se web, napište nebo zavolejte: sdctn.cz | [25235483](tel:25235483)



Dodatečný formulář pro domácnost Zusätzlicher Fragebogen zur Haushaltebefragung

Str. 13 / S. 13

Samostatný formulář pro osobu **Ščítání**

Pro osoby žijící jednotlivě v ubytovacích aji zařízení

Vše soukromí je v bezpečí

Společnost poskytlých osobních údajů je vyloučena Českou republikou. Tato úroveň zajišťuje zabezpečení osobních údajů v rozsahu zákona č. 106/2002 Sb., o ochraně osobních údajů, a zákona č. 106/2002 Sb., o ochraně osobních údajů, a zákona č. 106/2002 Sb., o ochraně osobních údajů.

Vypijte die stávu k 26. 3. 2021.

Jak vyplňovat?

Píliše čtenou nebo narušenou propisovačkou
 Ukládá se veškerá data
 Napište všechna jména, včetně příjmení
 Správně odpovídá za každou položku
 Domluvíte se pouze jednou, není to úvodní jmen
 Čtyřmístné číslo, pokud uvádíte současně
 Ukládá se veškerá data, včetně příjmení
 a stávu (stav k 26. 3. 2021)

Kde bydlíte?

V ČR, uveďte adresu:

Chcete se na něco zeptat?

Naučte se web, napište nebo zavolejte: sdctn.cz | [25235483](tel:25235483)

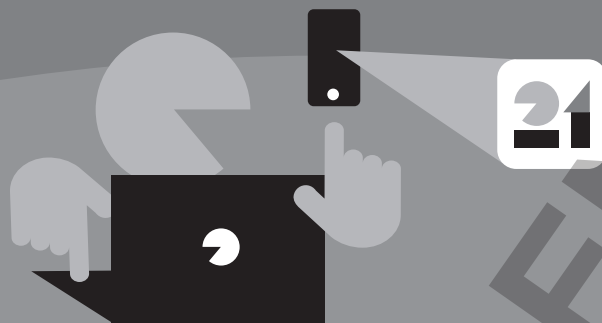


Samostatný formulář pro osobu Separater Fragebogen zur Person

Str. 21 / S. 21

NICHT AUSFÜLLEN

Mit uns können Sie rechnen. Sicher. Online. Eins zwei.



Die Volkszählung ist in vollem Gange. Sie betrifft uns alle, denn jede Antwort kann Einfluss darauf haben, wie das Leben in unserem Land aussehen wird. Wir bedanken uns bei allen, die das Formular bereits ausgefüllt haben. Falls Sie dies noch nicht getan haben, haben Sie Zeit bis zum 11. 5. 2021.

Einfach

Ob Sie nun zu Hause oder gerade unterwegs sind, am besten füllen Sie das elektronische Formular online aus. Dies können Sie nicht nur für sich, sondern gleich auch für die ganze Familie tun.

Sicher

Um Kontakte zu vermeiden, können Sie das elektronische Formular im Internet ausfüllen. Oder Sie füllen unter Einhaltung aller aktuell gültigen Hygienemaßnahmen den gedruckten Fragebogen aus. Selbstverständlich sind auch Ihre Daten bei uns sicher.



27. 3. – 11. 5.

Volkszählung online unter scitani.cz

Das elektronische Formular können Sie am Computer, im Tablet oder im Smartphone ausfüllen. Wenn Sie dies gleich für den ganzen Haushalt tun, vermeiden Sie den Kontakt mit einem/einer Erhebungsbeauftragten. Es ist einfach und Sie sparen Zeit. Die Anmeldung erfolgt über ein Ausweisdokument, über die elektronische Identität (NIA) oder über die elektronische Datenbox (datová schránka) für physische Personen. Sie können auch anderen Personen beim Ausfüllen helfen, der selbst dazu nicht in der Lage sind.

17. 4. – 11. 5.

Volkszählung mithilfe gedruckter Fragebögen

Wenn Sie nicht das elektronische Formular online ausfüllen, müssen Sie den Fragebogen auf Papier ausfüllen. Diesen bekommen Sie zusammen mit einem Rückumschlag von einem/einer Erhebungsbeauftragten und in unseren Kontaktstellen in ausgewählten Filialen der Tschechischen Post. Der/Die Erhebungsbeauftragte kommt zu einem vorab angekündigten Termin und wartet auf Sie vor Ihrem Haus. Den ausgefüllten Fragebogen stecken Sie dann in den Rückumschlag und werfen ihn in einen Postbriefkasten oder geben ihn direkt in einer unserer Kontaktstellen ab.

scitani.cz | dotazy@scitani.cz | 253 253 683



scitani.cz

Čeština | English | Deutsch | Polski | Romaňi čhib | Русский | Українська | Tiếng Việt

dotazy@scitani.cz | 253 253 683

Komunikujeme v češtině | in English | по-русски

Fragebogen zur Haushaltebefragung

Census
2021

Für alle Personen, die in einer Wohnung, einem Haus oder einem anderen Gebäudetyp zusammenwohnen

Sehr geehrte Teilnehmer der Volkszählung 2021,

die Volkszählung 2021 dient der Erhebung anderweitig nicht zugänglicher Informationen über das Leben in unserem Land. **Ihre Antworten können entscheidend die weitere Entwicklung der Tschechischen Republik beeinflussen.** Die Ergebnisse finden breite Anwendung, z.B. bei der Entwicklung von Wohnungsbauprogrammen und Infrastruktur oder der Planung besserer Dienstleistungsangebote.

Um den Zweck der Volkszählung zu gewährleisten, ist es notwendig, die Daten von allen Bürgerinnen und Bürgern zu erheben. **Deshalb besteht die gesetzlich verankerte Auskunftspflicht.** Veröffentlicht werden jedoch nur gesammelte Daten ohne Bezug zu konkreten Personen.

Ich versichere Ihnen, dass persönliche Daten, die für statistische Zwecke erhoben werden, nicht an weitere Stellen übermittelt werden. **Das Tschechische Statistische Amt ist der ausschließliche Verwalter der erteilten persönlichen Daten und hat strenge Maßnahmen zu deren Schutz getroffen.** Die Sicherheit der Volkszählung erfolgt gemäß den entsprechenden Gesetzen unseres Landes sowie den Vorschriften der EU und nutzt die modernsten Technologien zum Schutz der Daten.

Ich danke Ihnen für die Teilnahme an der Zählung, Sie werden sehen, es geht schnell!

Ing. Marek Rojíček, Ph.D.,
Präsident des Tschechischen Statistischen Amtes



Ihre Daten sind bei uns sicher

Von Ihnen erteilten persönlichen Daten werden ausschließlich vom Tschechischen Statistischen Amt verwaltet. Sie werden sicher verarbeitet gemäß dem Gesetz Nr. 332/2020 Sb. über die Volks-, Gebäude- und Wohnungszählung 2021 sowie über die Änderung des Gesetzes Nr. 89/1995 Sb. über den staatlichen statistischen Dienst in der geänderten Fassung, im Einklang mit den geltenden Vorschriften der EU zum Datenschutz und deren tschechischen Umsetzung, und das nur für einen unbedingt notwendigen Zeitraum. Einzelheiten finden Sie unter scitani.cz.



Haben Sie noch Fragen?

Besuchen Sie unsere Webseite, schreiben Sie uns oder rufen Sie an!

scitani.cz | dotazy@scitani.cz | 253 253 683

Ausfüllen und bis zum 11. 5. 2021 abgeben

Aufgrund der Infektionsschutzmaßnahmen wurde die Abgabe des Fragebogens wie folgt geändert:

Wie kann ich den ausgefüllten Fragebogen abgeben?

Den ausgefüllten Volkszählungsfragebogen stecken Sie in den dafür vorgesehenen Rückumschlag und können ihn an einer unserer Kontaktstellen sowie bei jeder Post abgeben oder einfach in einen Postbriefkasten werfen. Den Umschlag mit dem Logo der Volkszählung 2021 bekommen Sie zusammen mit dem Fragebogen von dem/der Erhebungsbeauftragten oder an einer Kontaktstelle. Auf dem Umschlag ist die Adresse vorgedruckt und der Versand ist portofrei. Das ausgefüllte Formular müssen Sie bis zum 11. 5. 2021 abgeben.

Wo bekomme ich einen neuen Fragebogen?

Einen neuen Fragebogen bekommen Sie umsonst von dem/der Erhebungsbeauftragten oder in unseren Kontaktstellen. Diese befinden sich in ausgewählten Filialen der Tschechischen Post und in den Bezirksvertretungen des Tschechischen Statistischen Amtes. Die Adressen finden Sie unter scitani.cz/kontaktnimisto oder unter der Nummer **253 253 683**.

Gibt es eine Anleitung zum Ausfüllen des Fragebogens?

Die wichtigsten Anweisungen stehen direkt im Fragebogen. Eine detaillierte Anleitung zum Ausfüllen aller Teile des Fragebogens finden Sie unter scitani.cz/formular. Sie können uns auch anrufen unter der Nummer **253 253 683** oder schreiben an dotazy@scitani.cz.

Für wen ist der gedruckte Fragebogen bestimmt?

Alle Bürgerinnen und Bürger – auch diejenigen, die zurzeit nicht anwesend sind, die zusammenwohnen und nicht an der Online-Befragung teilgenommen haben, müssen den Fragebogen ausfüllen.

Was ist mit den Personen, die bereits den Online-Fragebogen ausgefüllt haben?

Sofern der Online-Fragebogen für den gesamten Haushalt ausgefüllt worden ist, wird kein gedruckter Fragebogen mehr ausgefüllt. Wenn bei der Online-Befragung nicht für alle im Haushalt lebenden Personen Angaben eingetragen worden sind, tragen Sie im gedruckten Fragebogen unter A1–A13 auf den Seiten 2 bis 5 alle Angaben zur Wohnung und zum Haushalt ein. Unter A10 auf S. 4 kreuzen Sie in der Auflistung der Personen die Personen an, die ihre Angaben schon online gemacht haben. Ab S. 6 werden unter B1–B16 nur die Angaben für die Personen eingetragen, die nicht an der Online-Befragung teilgenommen haben.

Muss jede Person einen Fragebogen für sich ausfüllen?

Nein, der Fragebogen kann von einer Person für alle im Haushalt lebenden Personen ausgefüllt werden.

Wer füllt den Fragebogen für Minderjährige und Geschäftsunfähige aus?

Für Minderjährige und geschäftsunfähige Personen tragen die gesetzlichen Vertreter die Angaben in den Fragebogen ein.

Bezieht sich die Auskunftspflicht auf alle Fragen?

Man muss auf alle Fragen gemäß den jeweiligen Anweisungen Auskunft geben (einige Fragen betreffen z.B. nur Personen über 15 Jahre). Ausgenommen von der Auskunftspflicht sind lediglich die Angaben zur Volkszugehörigkeit (B9 – Nationalität) und zur Religionszugehörigkeit (B10). Hier sind die Angaben freiwillig.

ANGABEN ZUR WOHNUNG

Die Angaben beziehen sich auf Ihren überwiegend genutzten Wohnsitz, den Sie unter **A1** angegeben haben;
Stand zum 26. 3. 2021 **26.**

A2 Wählen Sie die Art Ihrer Wohnung / Ihres Wohnens.
Als **Wohnung** gilt ein abgeschlossener Verbund von Räumen, ggf. ein Raum, der die Ansprüche des Wohnens erfüllt und der zum Wohnen bestimmt ist.

- Wohnung im Haus (Einfamilien-, Mehrfamilienhaus, Schule u.a.) → Gehen Sie weiter zu Punkt **A3**
- Freizeitobjekt (z.B. Wochenendhaus) → Gehen Sie weiter zu Punkt **A10**
- Haus ohne Bauabnahme, Notwohnung, Notunterkunft
- Mobile/bewegliche Wohnung (z.B. Wohnwagen, Wohnschiff, Wohnmobil)
- Beherbergungsbetrieb (z.B. Wohnheim, Seniorenheim)

A3 Wohnen Sie im eigenen Haus, einer Eigentumswohnung, zur Miete oder anders? Wählen Sie die Rechtsgrundlage der Wohnungsnutzung.

- Wohnung im eigenen Haus, die vom Eigentümer bewohnt wird
- Eigentumswohnung, die vom Eigentümer bewohnt wird
- Genossenschaftswohnung, die von einem Genossenschaftsmitglied bewohnt wird
- Kostenfreie Nutzung einer Wohnung, in der Eigentümer normalerweise nicht lebt (z.B. Wohnen in der Wohnung von Verwandten)
- Mietwohnung/gemietete Wohnung, in der der Eigentümer normalerweise nicht wohnt
- Andere Rechtsgrundlage der Wohnungsnutzung

A4 A4a Wie groß ist die Wohnfläche?

Nicht zur Wohnfläche zählen Terrasse, Balkon, Loggia (auch wenn sie verglast ist), unbewohnbare Räume im Keller oder Dachboden.

Wohnfläche m² Runden Sie auf eine ganze Zahl auf bzw. ab.

A4b Wie viele Wohnräume hat die Wohnung?

Als **Wohnraum** gilt ein Raum, der zum Wohnen bestimmt ist, z.B. Schlafzimmer, Wohnzimmer oder Kinderzimmer u.ä.

Als **Wohnraum zählt nicht** eine eigenständige Küche, WC, Bad, Flur, Abstellraum, Dachboden, Keller, Balkon, Terrasse, Treppenhaus oder allgemein ein Raum mit einer Fläche von weniger als 4 m².

- 1 Raum
- 2 Räume
- 3 Räume
- 4 Räume
- 5 Räume
- Mehr als 5 Räume, geben Sie die Anzahl an

Dies ist nur die Übersetzung, bitte nicht ausfüllen!
Bitte füllen Sie nur den tschechischen Originalfragebogen aus und geben Sie diesen ab!

A4c Gehört zu der Wohnung eine Küche oder Kochecke?

- Küche als eigenständiger Raum
- Kochecke – Teil eines auch anderweitig genutzten Raumes
- Die Wohnung hat keine Küche und keine Kochecke

Tipp zum Ausfüllen:

In die quadratischen Felder gehören nur Kreuze, in die rechteckigen Felder tragen Sie Ziffern oder Buchstaben ein.

A5 In welchem Stockwerk befindet sich die Wohnung? Wählen Sie das Stockwerk, in dem sich der (Haupt)eingang zur Wohnung befindet. Wenn sich die Wohnung im Dachgeschoss befindet, wird dieses als weiteres Stockwerk gezählt.

- Souterrain, Keller
- Erdgeschoss
- 1. Stock
- 2. Stock
- 3. Stock
- 4. Stock
- 5. Stock
- 6. Stock
- 7. Stock
- Höheres Stockwerk, geben Sie das Stockwerk an

A6 Führt eine Gasleitung in die Wohnung?

Entscheidend ist der Gasanschluss, es spielt keine Rolle, ob Sie das Gas nutzen.

- Ja, aus dem öffentlichen Gasnetz
- Ja, aus einem hauseigenen/lokalen Gasvorratsspeicher
- Nur aus einer Gasflasche
- Nein, es führt keine Gasleitung in die Wohnung

A7 Führt eine Wasserleitung in die Wohnung?

- Ja, aus dem öffentlichen Netz
- Ja, aus einer privaten Quelle (z.B. Brunnen)
- Ja, aus dem öffentlichen Netz und privater Quelle
- Nein, die Wasserleitung ist außerhalb der Wohnung, aber im Haus
- Nein, weder Wohnung noch Haus haben eine Wasserleitung

A8 Wie wird die Wohnung vorwiegend geheizt?

- Fernwärme (von einem Heizkraftwerk, das in der Regel mehrere Gebäude mit Wärme versorgt)
- Zentrale Gebäudeheizung (Heizungsanlage/Heizkessel im Gebäude außerhalb der Wohnung, in der Regel für mehrere Wohnungen)
- Zentralheizung mit eigener Wärmequelle/Heizkessel nur für diese Wohnung
- Lokale Heizung/Öfen in einzelnen Räumen (einschl. Nachtspeicheröfen, Gasöfen, Heizpaneele, Kamine)
- Sonstiges

A9 Welche Energiequelle / Art von Brennstoff wird für die Heizung der Wohnung verwendet? Wählen Sie eine hauptsächlich und ggf. eine ergänzend genutzte Energiequelle aus.

	hauptsächlich genutzt	ergänzend genutzt
Gekaufte Fernwärme (von einem Heizkraftwerk)	<input type="checkbox"/>	<input type="checkbox"/>
Erdgas (aus dem Netz)	<input type="checkbox"/>	<input type="checkbox"/>
Andere Art von Gas (LPG, CNG, Biogas u.a.)	<input type="checkbox"/>	<input type="checkbox"/>
Elektrischer Strom	<input type="checkbox"/>	<input type="checkbox"/>
Kohle, Koks, Kohlebriketts	<input type="checkbox"/>	<input type="checkbox"/>
Holz, Holzbriketts, Biomasse	<input type="checkbox"/>	<input type="checkbox"/>
Holzpellets	<input type="checkbox"/>	<input type="checkbox"/>
Flüssigbrennstoff (Heizöl, Diesel u.a.)	<input type="checkbox"/>	<input type="checkbox"/>
Wärmepumpe	<input type="checkbox"/>	<input type="checkbox"/>
Sonnenkollektoren	<input type="checkbox"/>	<input type="checkbox"/>
Sonstiges (Wärmerückgewinnung u.a.)	<input type="checkbox"/>	<input type="checkbox"/>



ANGABEN ZUM HAUSHALT

A10 Geben Sie alle Personen an, die zum 26. 3. 2021 ²⁶ in der Wohnung/Haus/Unterkunft zusammenwohnen. Einschließlich der Personen, die schon den Online-Fragebogen im Internet ausgefüllt haben. Diese Personen markieren Sie mit einem Kreuz, z.B. Person 1 hat Online-Fragebogen bereits ausgefüllt. Wir empfehlen Ihnen, zuerst die Angaben für sich selbst, dann für die anderen erwachsenen Personen und anschließend für die Kinder einzutragen.

PERSON 1 Tragen Sie die Angaben zu sich selbst ein

Nachname

Vorname

Geburtsjahr Person 1 hat Online-Fragebogen bereits ausgefüllt

PERSON 2

Nachname

Vorname

Geburtsjahr Person 2 hat Online-Fragebogen bereits ausgefüllt

PERSON 3

Nachname

Vorname

Geburtsjahr Person 3 hat Online-Fragebogen bereits ausgefüllt

PERSON 4

Nachname

Vorname

Geburtsjahr Person 4 hat Online-Fragebogen bereits ausgefüllt

PERSON 5

Nachname

Vorname

Geburtsjahr Person 5 hat Online-Fragebogen bereits ausgefüllt

Dies ist nur die Übersetzung, bitte nicht ausfüllen!
Bitte füllen Sie nur den tschechischen Originalfragebogen aus und geben Sie diesen ab!

Falls mehr als fünf Personen im Haushalt zusammenwohnen, brauchen Sie den sog. Zusätzlichen Fragebogen zur Haushalthebefragung. Diesen bekommen Sie von dem/der Erhebungsbeauftragten oder in unseren Kontaktstellen.

! Bitte halten Sie die Reihenfolge/Nummerierung der Personen, die Sie unter Punkt **A10** aufgeführt haben, beim Ausfüllen der nächsten Punkte ein.

A11 Leben alle Personen, die unter Punkt **A10** aufgeführt sind, in einer Haushaltsgemeinschaft?
Haushaltsgemeinschaft (gemeinsames Wirtschaften) bedeutet, dass sich die Personen die Kosten vor allem für Lebensmittel und den Haushalt teilen (z.B. in einer Familie). Zur Haushaltsgemeinschaft gehören auch Kinder oder andere pflegebedürftige Personen, die selbst nicht zur Finanzierung des Haushaltes beitragen. Als Haushaltsgemeinschaft gilt dagegen **nicht** eine Gruppe von Bewohnern, die sich nur die Kosten für die Wohnung teilen (z.B. eine Wohngemeinschaft, wenn jede/r für sich die anderen Kosten z.B. für Lebensmittel trägt).

- Ja → Gehen Sie weiter zu Punkt **A13**
- Nein → Gehen Sie weiter zu Punkt **A12**
- Ich wohne allein → Gehen Sie weiter zu den Fragen auf S. 6 – PERSON 1 (die Punkte **A12** und **A13** müssen Sie nicht ausfüllen).

A12 Tragen Sie in die Felder in einer Reihe die Nummern der Personen ein, die gemeinsam wirtschaften. Geben Sie alle Personen an, die Sie unter Punkt **A10** aufgeführt haben. Jede Person ist nur einmal anzugeben (= in einer der Haushaltsgemeinschaften).

1. Haushaltsgemeinschaft:	PERSON <input type="checkbox"/>	PERSON <input type="checkbox"/>	PERSON <input type="checkbox"/>	PERSON <input type="checkbox"/>	PERSON <input type="checkbox"/>
2. Haushaltsgemeinschaft:	PERSON <input type="checkbox"/>	PERSON <input type="checkbox"/>	PERSON <input type="checkbox"/>	PERSON <input type="checkbox"/>	
3. Haushaltsgemeinschaft:	PERSON <input type="checkbox"/>	PERSON <input type="checkbox"/>	PERSON <input type="checkbox"/>		
4. Haushaltsgemeinschaft:	PERSON <input type="checkbox"/>	PERSON <input type="checkbox"/>			
5. Haushaltsgemeinschaft:	PERSON <input type="checkbox"/>				

Wenn wir wissen, wie viele Kinder nur mit einem Elternteil zusammen und wie viele Senioren alleine leben, kann man Kindergärten und Seniorenheime besser planen.

A13 Geben Sie die (Verwandschafts-)Beziehungen unter den unter Punkt **A10** aufgeführten Personen an. Bitte halten Sie die Nummerierung der Personen ein, d.h. PERSON 1 in Punkt **A10** ist auch hier PERSON 1. Geben Sie immer die Beziehung zu den vorangehenden Personen an, also bei Person 2 die Beziehung zu Person 1, bei Person 3 die Beziehung zu Person 1 und 2 usw.



Wenn Sie etwas nicht verstehen, schauen Sie ins Internet unter scitani.cz/formular. Dort finden Sie eine detaillierte Anleitung.

Kreuzen Sie an: Was ist PERSON 2 für

	↓ PERSON 1
Ehepartner/in, Partner/in	<input type="checkbox"/>
Sohn, Tochter	<input type="checkbox"/>
Vater, Mutter	<input type="checkbox"/>
Bruder, Schwester	<input type="checkbox"/>
Enkel/in	<input type="checkbox"/>
Großvater, Großmutter	<input type="checkbox"/>
Schwiegersohn, Schwiegertochter	<input type="checkbox"/>
Partner/in der Tochter / des Sohnes	<input type="checkbox"/>
Schwiegervater, Schwiegermutter	<input type="checkbox"/>
Sonstige verwandte Person	<input type="checkbox"/>
Sonstige nicht verwandte Person	<input type="checkbox"/>

Kreuzen Sie an: Was ist PERSON 3 für

	↓ PERSON 1	↓ PERSON 2
Ehepartner/in, Partner/in	<input type="checkbox"/>	<input type="checkbox"/>
Sohn, Tochter	<input type="checkbox"/>	<input type="checkbox"/>
Vater, Mutter	<input type="checkbox"/>	<input type="checkbox"/>
Bruder, Schwester	<input type="checkbox"/>	<input type="checkbox"/>
Enkel/in	<input type="checkbox"/>	<input type="checkbox"/>
Großvater, Großmutter	<input type="checkbox"/>	<input type="checkbox"/>
Schwiegersohn, Schwiegertochter	<input type="checkbox"/>	<input type="checkbox"/>
Partner/in der Tochter / des Sohnes	<input type="checkbox"/>	<input type="checkbox"/>
Schwiegervater, Schwiegermutter	<input type="checkbox"/>	<input type="checkbox"/>
Sonstige verwandte Person	<input type="checkbox"/>	<input type="checkbox"/>
Sonstige nicht verwandte Person	<input type="checkbox"/>	<input type="checkbox"/>

Kreuzen Sie an: Was ist PERSON 4 für

	↓ PERSON 1	↓ PERSON 2	↓ PERSON 3
Ehepartner/in, Partner/in	<input type="checkbox"/>	<input type="checkbox"/>	<input type="checkbox"/>
Sohn, Tochter	<input type="checkbox"/>	<input type="checkbox"/>	<input type="checkbox"/>
Vater, Mutter	<input type="checkbox"/>	<input type="checkbox"/>	<input type="checkbox"/>
Bruder, Schwester	<input type="checkbox"/>	<input type="checkbox"/>	<input type="checkbox"/>
Enkel/in	<input type="checkbox"/>	<input type="checkbox"/>	<input type="checkbox"/>
Großvater, Großmutter	<input type="checkbox"/>	<input type="checkbox"/>	<input type="checkbox"/>
Schwiegersohn, Schwiegertochter	<input type="checkbox"/>	<input type="checkbox"/>	<input type="checkbox"/>
Partner/in der Tochter / des Sohnes	<input type="checkbox"/>	<input type="checkbox"/>	<input type="checkbox"/>
Schwiegervater, Schwiegermutter	<input type="checkbox"/>	<input type="checkbox"/>	<input type="checkbox"/>
Sonstige verwandte Person	<input type="checkbox"/>	<input type="checkbox"/>	<input type="checkbox"/>
Sonstige nicht verwandte Person	<input type="checkbox"/>	<input type="checkbox"/>	<input type="checkbox"/>

Kreuzen Sie an: Was ist PERSON 5 für

	↓ PERSON 1	↓ PERSON 2	↓ PERSON 3	↓ PERSON 4
Ehepartner/in, Partner/in	<input type="checkbox"/>	<input type="checkbox"/>	<input type="checkbox"/>	<input type="checkbox"/>
Sohn, Tochter	<input type="checkbox"/>	<input type="checkbox"/>	<input type="checkbox"/>	<input type="checkbox"/>
Vater, Mutter	<input type="checkbox"/>	<input type="checkbox"/>	<input type="checkbox"/>	<input type="checkbox"/>
Bruder, Schwester	<input type="checkbox"/>	<input type="checkbox"/>	<input type="checkbox"/>	<input type="checkbox"/>
Enkel/in	<input type="checkbox"/>	<input type="checkbox"/>	<input type="checkbox"/>	<input type="checkbox"/>
Großvater, Großmutter	<input type="checkbox"/>	<input type="checkbox"/>	<input type="checkbox"/>	<input type="checkbox"/>
Schwiegersohn, Schwiegertochter	<input type="checkbox"/>	<input type="checkbox"/>	<input type="checkbox"/>	<input type="checkbox"/>
Partner/in der Tochter / des Sohnes	<input type="checkbox"/>	<input type="checkbox"/>	<input type="checkbox"/>	<input type="checkbox"/>
Schwiegervater, Schwiegermutter	<input type="checkbox"/>	<input type="checkbox"/>	<input type="checkbox"/>	<input type="checkbox"/>
Sonstige verwandte Person	<input type="checkbox"/>	<input type="checkbox"/>	<input type="checkbox"/>	<input type="checkbox"/>
Sonstige nicht verwandte Person	<input type="checkbox"/>	<input type="checkbox"/>	<input type="checkbox"/>	<input type="checkbox"/>

Dies ist nur die Übersetzung, bitte nicht ausfüllen!
Bitte füllen Sie nur den tschechischen Originalfragebogen aus und geben Sie diesen ab!

Füllen Sie Punkt **B1** bis **B16** nur für die Personen aus, die nicht den Online-Fragebogen ausgefüllt haben.



PERSON 1 – Angaben Teil 1

B1 Nachname

B2 Vorname

B3 Geben Sie entweder unter **B3a** die Geburtsnummer an oder tragen Sie Ihre Angaben unter **B3b** ein.

B3a Geburtsnummer

Bei dreistelligen Nummern hinter dem Schrägstrich lassen Sie bitte das letzte Feld frei.

/

ODER ↔

B3b Art des Ausweisdokuments
 Nummer des Ausweisdokuments

Personalausweis Reisepass

Geburtsdatum (TT/MM/JJJJ)

/ /

Geschlecht

männlich weiblich

B4 Wo war Ihr überwiegend genutzter Wohnsitz ein Jahr vor der Zählung (26. 3. 2020)? Für Personen, die ab dem 27. 3. 2020 geboren sind, füllen Sie nichts aus.

An der gleichen Adresse wie am 26. 3. 2021 → Gehen Sie weiter zu Punkt **B5** In der gleichen Gemeinde an einer anderen Adresse → Gehen Sie weiter zu Punkt **B5**

In einer anderen Gemeinde in der Tschechischen Republik. Bitte geben Sie den Ort an

Gemeinde

Landkreis

Regierungsbezirk

In einem anderen Staat. Bitte geben Sie den Staat an



B5 Wo war Ihr erster überwiegend genutzter Wohnsitz nach Ihrer Geburt?

In der gleichen Gemeinde wie am 26. 3. 2021 → Gehen Sie weiter zu Punkt **B6**

In einer anderen Gemeinde in der Tschechischen Republik. Bitte geben Sie den Ort an

Gemeinde

Landkreis

Regierungsbezirk

In einem anderen Staat. Bitte geben Sie den Staat an

26 Schreiben Sie die zum 26. 3. 2021 gültigen Bezeichnungen!

B6 Sind Sie 15 Jahre alt oder älter? Geben Sie Ihren höchsten Schul-/Ausbildungs-/(Fach-)Hochschulabschluss an.

- Kein Schulabschluss, Primarstufe der Grundschule (Klasse 1–5) nicht beendet
- Nur die Primarstufe der Grundschule (Klasse 1–5) beendet oder Abschluss an einer früheren Volks- oder Hilfsschule
- Grundschulabschluss (entspricht der Sekundarstufe I / Abschluss der Klasse 9 der tschechischen Grundschule oder der Unterstufe eines 6- oder 8-jährigen tschechischen Gymnasiums)
- Mittlerer Bildungsabschluss oder Ausbildungsabschluss (ohne Fachabitur)
- Höherer Bildungsabschluss an einer allgemeinbildenden Schule (Sekundarstufe II mit Abitur)
- Höherer Bildungsabschluss an einer berufsbildenden tschechischen Mittelschule (Sekundarstufe II mit Fachabitur), Ausbildungsberuf mit Fachabitur
- Zusatzausbildung / verkürzte Ausbildung (mit Fachabitur), zwei oder mehr Ausbildungsabschlüsse an einer tschechischen Mittelschule
- Einjähriger Kurs nach dem Abitur (meist Fremdsprachen)
- Konservatorium (Abschlussprüfung: Absolutorium)
- Dreijährige Fachhochschule (Diplomierter Spezialist DiS)
- Bachelor (Bc., BcA.)
- Master (Ing., Mgr., MUDr., JUDr., PhDr. u.a.)
- Promotion (Dokortitel, z.B. Ph.D., Th.D., CSc., DrSc.)

Hilfen zu dieser Frage s. S. 16

B7 Sind Sie eine Frau und 15 Jahre alt oder älter? Wie viele Kinder haben Sie geboren? Geben Sie die Anzahl der lebend geborenen Kinder an.

- Keins Zwei Vier Mehr als fünf, bitte geben Sie die Anzahl der Kinder an
- Eins Drei Fünf

B8 Wie ist Ihre Muttersprache? Es können zwei Muttersprachen angegeben werden.

- Tschechisch Polnisch Ukrainisch
- Slowakisch Deutsch Vietnamesisch
- Romanes Russisch Gebärdensprache
- Andere Sprache, bitte angeben

B9 Geben Sie Ihre Nationalität (die Volkszugehörigkeit, die nationale oder ethnische Minderheit, zu der Sie sich bekennen) an. Diese Angabe ist freiwillig. Es können zwei Nationalitäten angegeben werden.

B10 Geben Sie Ihre Religionszugehörigkeit (religiöse Richtung, Bewegung, Kirche oder Glaubensgemeinschaft, zu der Sie sich bekennen) an. Diese Angabe ist freiwillig.

Gläubig, bekennt sich zu einer Kirche, einer Glaubensgemeinschaft o.ä. Geben Sie die Bezeichnung an

Gläubig, bekennt sich zu keiner Kirche oder Glaubensgemeinschaft Ohne religiösen Glauben

PERSON 1 – Angaben Teil 2

B11 B11a Zu welcher der nachfolgenden Gruppen gehören Sie? Wählen Sie eine Antwort aus, die für Sie hauptsächlich/überwiegend zutrifft.

- Angestellte, selbstständige Gewerbetreibende und Freiberufler, ggf. mithelfende Familienangehörige → Gehen Sie weiter zu Punkt **B12**
- Im Mutterschutz (in Tschechien 28 bzw. 37 Wochen Mutterschaftsgeld) → Gehen Sie weiter zu Punkt **B12**
- In Elternzeit
- Arbeitslos, arbeitssuchend
- In Altersrente/Erwerbsminderungsrente
- Mit einer anderen eigenen Quelle für den Lebensunterhalt/Einnahmen als die oben angegebenen (z.B. Erträge aus Kapitalanlagen oder Vermietungen, Ersparnisse)
- Kinder im Vorschulalter **X Wenn Sie hier ein Kreuz gemacht haben, füllen Sie den Rest dieser Seite nicht mehr aus.**
- Schüler, Studenten, Auszubildende
- Sonstige ohne eigenes Einkommen

B11b Arbeiten Sie normalerweise mindestens eine Stunde pro Woche gegen Lohn/Gehalt oder eine andere Art von Vergütung bzw. Gewinn?

- Ja Nein → Gehen Sie weiter zur Anweisung zu Punkt **B14**

B12 Geben Sie den Wirtschaftszweig an, in dem Ihr Arbeitgeber tätig ist bzw. Sie als Selbstständige/r arbeiten. Falls Sie in zwei oder mehr Wirtschaftszweigen beschäftigt sind bzw. als Selbstständige/r arbeiten, geben Sie den Wirtschaftszweig an, der hauptsächlich auf Sie zutrifft. Den Code und die Bezeichnungen bzw. die Untergruppe finden Sie auf S. 16.

Code Wirtschaftszweig

B13 Geben Sie Ihren gegenwärtigen Beruf (die derzeit ausgeübte Tätigkeit) an. Bei zwei oder mehr Tätigkeiten, die Sie im Angestelltenverhältnis oder als Selbstständige/r ausüben, geben Sie die überwiegend ausgeübte Tätigkeit an. Z.B.: Kassierer/in im Einzelhandel, Gartenarchitekt/in, Arbeiter/in in einer Druckerei, Hoteldirektor/in, Finanzanalyst u.ä.

Punkt **B14** bis **B16** füllen aus: **Berufstätige (einschl. Studenten und Schüler, die einen Job haben)** mit der Adresse ihres Arbeitsortes (d.h. wo die Arbeit ausgeübt wird, nicht der Firmensitz). **Nicht arbeitende Studenten und Schüler** geben die Adresse der Hochschule/Schule an. Alle anderen Personen füllen diese Punkte nicht aus.

B14 Wohin gehen oder fahren Sie zur Arbeit oder Hochschule/Schule? Sie haben keinen festen Arbeitsort? Wenn Sie Ihren Dienst immer am selben Ort beginnen, geben Sie die Adresse an, an der Ihr Dienst beginnt. Wenn Sie Ihren Dienst an unterschiedlichen Orten beginnen, kreuzen Sie die Antwort "Beruf ohne festen Arbeitsort" an.

- Nirgendwohin, ich arbeite/studiere an der Adresse meines überwiegend genutzten Wohnsitzes **A1**.
- X Wenn Sie hier ein Kreuz gemacht haben, füllen Sie den Rest dieser Seite nicht mehr aus.**
- Zu einer anderen Adresse in der Tschechischen Republik, die nicht die Adresse des überwiegend genutzten Wohnsitzes ist. **A1**

Geben Sie die Adresse an

Straße

Hausnummer (Konskriptions- / Orientierungsnummer)

Ort

Postleitzahl Landkreis

- In einen anderen Staat. Bitte geben Sie den Staat an

- Beruf ohne festen Arbeitsort → Gehen Sie weiter zu Punkt **B16**

Dies ist nur die Übersetzung, bitte nicht ausfüllen!
 Bitte füllen Sie nur den tschechischen Originalfragebogen aus und geben Sie diesen ab!

ggf. Evidenznummer

B15 Wie oft fahren oder gehen Sie von Ihrem überwiegend genutzten Wohnsitz **A1** zur Arbeit/Hochschule/Schule?

- 5x pro Woche und öfter
- 1 – 4x pro Woche
- Regelmäßig, aber weniger als 1x pro Woche
- Ich fahre/gehe ganz unregelmäßig zur Arbeit/Hochschule/Schule
- Ich fahre/gehe zur Arbeit/Hochschule/Schule nicht von meinem überwiegend genutzten Wohnsitz, sondern von einem anderen Ort

B16 Welches Verkehrsmittel benutzen Sie normalerweise für den Weg zur Arbeit?

	Für den längsten Teil der Strecke (wählen Sie 1 Verkehrsmittel)	Für den Rest der Strecke (wählen Sie max. 2 Verkehrsmittel)
Auto, das ich selbst fahre	<input type="checkbox"/>	<input type="checkbox"/>
Auto, das ich nicht selbst fahre	<input type="checkbox"/>	<input type="checkbox"/>
Öffentlicher Personennahverkehr (städtischer Verkehrsverbund)	<input type="checkbox"/>	<input type="checkbox"/>
Bus (außer ÖNPV)	<input type="checkbox"/>	<input type="checkbox"/>
Zug	<input type="checkbox"/>	<input type="checkbox"/>
Motorrad	<input type="checkbox"/>	<input type="checkbox"/>
Fahrrad	<input type="checkbox"/>	<input type="checkbox"/>
Sonstige Verkehrsmittel	<input type="checkbox"/>	<input type="checkbox"/>
Kein Verkehrsmittel (nur zu Fuß)	<input type="checkbox"/>	<input type="checkbox"/>

XX Schreiben Sie nur in die dafür vorgesehenen Felder. Damit erleichtern Sie die maschinelle Verarbeitung. Herzlichen Dank!

OSOBA 2 – 1. část údajů

B1 Příjmení
B2 Jméno

OSOBA 2 – 2. část údajů

B11 B11a Do jaké z následujících skupin patříte? Zvolte jednu odpověď, která je hlavní/převažující.
 Zaměstnanci, podnikatelé, OSVČ, příp. pomáhající v rodinném podniku → Přejděte na bod B12
 Na mateřské dovolené (peněžitá pomoc v mateřství po dobu 28, resp. 37 týdnů) → Přejděte na bod B12

OSOBA 3 – 1. část údajů

B1 Příjmení
B2 Jméno

OSOBA 3 – 2. část údajů

B11 B11a Do jaké z následujících skupin patříte? Zvolte jednu odpověď, která je hlavní/převažující.
 Zaměstnanci, podnikatelé, OSVČ, příp. pomáhající v rodinném podniku → Přejděte na bod B12
 Na mateřské dovolené (peněžitá pomoc v mateřství po dobu 28, resp. 37 týdnů) → Přejděte na bod B12

OSOBA 4 – 1. část údajů

B1 Příjmení
B2 Jméno

OSOBA 4 – 2. část údajů

B11 B11a Do jaké z následujících skupin patříte? Zvolte jednu odpověď, která je hlavní/převažující.
 Zaměstnanci, podnikatelé, OSVČ, příp. pomáhající v rodinném podniku → Přejděte na bod B12
 Na mateřské dovolené (peněžitá pomoc v mateřství po dobu 28, resp. 37 týdnů) → Přejděte na bod B12

OSOBA 5 – 1. část údajů

B1 Příjmení
B2 Jméno

B3 Uveďte buď rodné číslo B3a, anebo údaje B3b.

B3a Rodné číslo
U brojnických čísel za lomítkem ponechte poslední pole prázdné.

B3b NEBO Typ dokladu: Občanský průkaz Cestovní pas
 NEBO Číslo dokladu
 Datum narození (DDMMRRRRR)
 Pohlaví: Muž Žena

B4 Kde bylo Vaše obvyklé bydliště jeden rok před sčítáním (tedy 26. 3. 2020)? U osob narozených od 27. 3. 2020 nevyplňujte.
 Na stejné adrese jako k 26. 3. 2021 → Přejděte na bod B5
 V jiné obci v ČR, uveďte kde
 Obec: _____
 Okres: _____
 Kraj: _____
 V jiném státě, uveďte stát: _____

B5 Kde bylo Vaše první obvyklé bydliště po narození?
 Ve stejné obci jako k 26. 3. 2021 → Přejděte na bod B5
 V jiné obci v ČR, uveďte kde
 Obec: _____
 Okres: _____
 Kraj: _____
 V jiném státě, uveďte stát: _____

B6 Je Vám 15 a více let? Uveďte nejvyšší dosažené vzdělání.
 Bez vzdělání, nedokončený 1. stupeň základní školy
 Dokončený pouze 1. stupeň základní školy nebo vzdělání na nižší národní, obecné nebo pomocné škole
 Základní vzdělání (nebo dokončení nižšího stupně šestiletého a šestiletého gymnázia)
 Střední nebo vyučení (bez maturity)
 Úplně střední všeobecné (s maturitou)
 Úplně střední odborné (s maturitou), učební obor s maturitou
 Nástavbové/okračovací studium (s maturitou), absolvování dvou a více oborů středních škol
 Pomaturitní studium
 Konzervatoř (ukončena absolutoriem)
 Vyšší odborné vzdělání (VO)
 Bakalářské (Bc., BcA)
 Magisterské (Mgr., MUDr., JUDr., PhDr. aj.)
 Doktorské (Ph.D., Th.D., CSc., DrSc.)
 Nápověda k otázce na straně 16.

B7 Jste žena ve věku 15 a více let? Uveďte, kolik se Vám narodilo dětí. Uveďte počet živě narozených.
 Žádné Dvě Čtyři Více, uveďte počet dětí
 Jedno Tři Pět

B8 Jaký je Váš mateřský jazyk? Uveďte dva mateřské jazyky.
 Český Polský Ukrajinský
 Slovenský Německý Vietnamský
 Romský Ruský Znakový jazyk
 Jiný, uveďte jaký: _____

B9 Uveďte Vaši národnost (přislušnost k národu, národnosti nebo etnické menšině, ke které se hlásíte).
 Národnostní údaj. Lze uvést dvě národnosti.

B10 Uveďte Vaši náboženskou víru (náboženský směr, hnutí, církev nebo společnost, ke které se hlásíte).
 Náboženný údaj.
 Věřící – hlásící se k církvi, náboženské společnosti apod. Uveďte název

 Věřící – nehlásící se k žádné církvi ani náboženské společnosti Bez náboženské víry

OSOBA 5 – 2. část údajů

B11 B11a Do jaké z následujících skupin patříte? Zvolte jednu odpověď, která je hlavní/převažující.
 Zaměstnanci, podnikatelé, OSVČ, příp. pomáhající v rodinném podniku → Přejděte na bod B12
 Na mateřské dovolené (peněžitá pomoc v mateřství po dobu 28, resp. 37 týdnů) → Přejděte na bod B12
 Nezaměstnaní, hledající zaměstnání
 Ve starobním/invalidním důchodu
 S jiným vlastním zdrojem obvyklí příjmu než výše uvedené (např. výnosy z kapitálu, pronájem, úspor)
 Děti předškolního věku X Po označení této možnosti zbytek stránky nevyplňujte.
 Žáci, studenti, učni
 Ostatní bez vlastního příjmu (např. osoby v domácnosti)

B11b Odradujete obvykle alespoň jednu hodinu týdně za mzdu/plat nebo jiný druh odměny či zisku?
 Ano → Přejděte k instrukci nad bodem B14
 Ne → Přejděte na bod B12

B12 Uveďte odvětví ekonomické činnosti Vašeho zaměstnavatele nebo předmětu Vašeho podnikání.
 V případě dvou nebo více zaměstnání nebo podnikání vyplňte podle hlavního. Kód a odvětví či jeho část najdete na straně 16.
 Kód: _____ Odvětví: _____

B13 Uveďte své současné zaměstnání (vykonávanou práci). V případě dvou nebo více zaměstnání či podnikání vyplňte podle hlavního. Např.: podnikání v obchodě, architekt, zadrž., italská/dělník, ředitelka hotelu, finanční analytik apod.

Otázky B14 až B16 vyplňují: Prácející (tj. pracující studenti) – podle místa pracoviště (tj. místa výkonu práce, ne sídla firmy)
 Nepřipravující studenti a žáci – podle místa školy
 Ostatní osoby tyto otázky nevyplňují.

B14 Kam chodíte či jezdíte do práce nebo školy?
 Nevykonáváte svou práci na jednom místě? Jestliže začínáte pracovní dobu na stejné adrese, uveďte adresu, kde začínáte. Začínáte-li pracovat na různých místech, označte volbu A. Mám zaměstnání bez stálého pracoviště.
 Nikam, pracuji/studuji na adrese obvyklého bydliště A. X Po označení této možnosti zbytek stránky nevyplňujte.
 Na jinou adresu v ČR, než je adresa obvyklého bydliště A1. Uveďte adresu
 Ulice: _____
 Číslo popisné / číslo orientační: _____ / Případné číslo evidenční: _____
 Obec: _____
 PSČ: _____
 Okres: _____
 Do jiného státu, uveďte stát: _____
 Mám zaměstnání bez stálého pracoviště → Přejděte na bod B16

B15 Jak často dojíždíte či docházíte do práce nebo do školy z obvyklého bydliště A?
 5x týdně a častěji
 1x–4x týdně
 Pravidelně, ale méně než 1x týdně
 Dojíždím/docházím zcela nepravidelně
 Nedojíždím/nedocházím z obvyklého bydliště, ale z jiného místa
 Hlídejte si čas. Nejpозději do 11. 5. 2021 odevzdejte vyplněný formulář.

B16 Jaký dopravní prostředek obvykle používáte pro jednu cestu do práce nebo školy?
 K nejdelší části cesty (vyberte 1)
 Další zbytky cesty (vyberte nejvýše 2)
 Automobil, který řídím
 Automobil, který neřídím
 Městská hromadná doprava (MHD)
 Autobus (kromě MHD)
 Vlak
 Motocykl
 Jízdní kolo
 Jiný
 Žádný (pouze pěšky)

Tragen Sie nun auf die gleiche Weise die Angaben für die anderen im Haushalt wohnenden Personen ein:

OSOBA 2 / PERSON 2

OSOBA 3 / PERSON 3

OSOBA 4 / PERSON 4

OSOBA 5 / PERSON 5

HILFEN

ZU PUNKT B6 – Höchster Schul-/Ausbildungs-/(Fach-)Hochschulabschluss: Personen, die ihren Abschluss im Ausland oder an einer privaten, nicht von der Tschechischen Republik akkreditierten Institution erworben haben, ordnen diesen einem gleichwertigen tschechischen Abschluss zu. **Grundschulabschluss (Sekundarstufe I):** Ist auch von Personen anzugeben, die eine Sonderschule, eine frühere Bürgerschule, das Berufsprogramm einer Hilfsschule oder eine berufsbildende Schule mit einem adaptierten Ausbildungsprogramm abgeschlossen haben.

ZU PUNKT B12 – Wirtschaftszweig: Der anzugebende Wirtschaftszweig richtet sich nach dem Schwerpunkt der wirtschaftlichen Tätigkeit Ihres Arbeitgebers bzw. Ihrer selbstständigen Tätigkeit. Z.B. ist „85 Erziehung und Unterricht“ von allen Angestellten einer Schule anzugeben (Lehrer, Sekretärin, aber auch Hausmeister, Reinigungspersonal, Mitarbeiter der Schulkantine u.ä.), sofern sie nicht von einer externen Firma angestellt sind, die diese Dienstleistungen für die Schule besorgt. Wenn dagegen z.B. die Köchin der Schulkantine von einer Firma angestellt ist, die für die Schule kocht, muss sie den Wirtschaftszweig „56 Gastronomie“ angeben.

CODES UND WIRTSCHAFTSZWEIGE

Landwirtschaft, Forstwirtschaft, Bergbau

- 01 Landwirtschaft, Jagd
- 02 Forstwirtschaft und Holzeinschlag
- 03 Fischerei und Aquakultur
- 05 Kohlenbergbau
- 06 Gewinnung von Erdöl und Erdgas
- 07 Erzbergbau
- 08 Gewinnung von Steinen und Erden, sonstiger Bergbau
- 09 Dienstleistungen für den Bergbau und für die Gewinnung von Steinen und Erden

Verarbeitendes Gewerbe

- 10 Herstellung von Nahrungs- und Futtermitteln
- 11 Getränkeherstellung
- 12 Tabakverarbeitung
- 13 Herstellung von Textilien
- 14 Herstellung von Bekleidung
- 15 Herstellung von Leder, Lederwaren und Schuhen
- 16 Herstellung von Holz-, Flecht-, Korb- und Korkwaren (ohne Möbel)
- 17 Herstellung von Papier, Pappe und Waren daraus
- 18 Herstellung von Druckerzeugnissen und Vervielfältigung von bespielten Ton-, Bild- und Datenträgern
- 19 Kokerei und Mineralölverarbeitung
- 20 Herstellung von chemischen Erzeugnissen
- 21 Herstellung von pharmazeutischen Erzeugnissen
- 22 Herstellung von Gummi- und Kunststoffwaren
- 23 Herstellung von Glas und Glaswaren, Keramik, Verarbeitung von Steinen und Erden
- 24 Metallerzeugung und -bearbeitung
- 25 Herstellung von Metallerzeugnissen
- 26 Herstellung von Datenverarbeitungsgeräten, elektronischen und optischen Erzeugnissen
- 27 Herstellung von elektrischen Ausrüstungen
- 28 Maschinenbau
- 29 Herstellung von Kraftwagen und Kraftwagenteilen
- 30 Sonstiger Fahrzeugbau
- 31 Herstellung von Möbeln
- 32 Herstellung von sonstigen Waren (Herstellung von Schmuck, Spielwaren, Musikinstrumenten, Sportgeräten usw.)
- 33 Reparatur und Installation von Maschinen und Ausrüstungen

Energie- und Wasserversorgung, Abwasser und Abfallentsorgung, Baugewerbe

- 35 Elektrizitäts-, Gas- und Wärmeversorgung,
- 36 Wasserversorgung
- 37 Abwasserentsorgung
- 38 Sammlung, Behandlung und Beseitigung von Abfällen; Rückgewinnung
- 39 Beseitigung von Umweltverschmutzungen und sonstige Entsorgung
- 41 Hochbau
- 42 Tiefbau (Straßenbau, Bau von Bahnverkehrsstrecken, Leitungstiefbau, Brückenbau u.a.)

- 43 Vorbereitende Baustellenarbeiten, Bauinstallation und sonstiges Ausbaugewerbe (Abbrucharbeiten, Dachdeckerei, Elektroinstallation, Gas-, Wasser-, Heizungs- und andere Installationsarbeiten und Ausbaurbeiten, z.B. Verputzarbeiten, Glaserei)

Handel, Verkehr, Logistik, Gastgewerbe/ Beherbergung und Gastronomie

- 45 Handel mit Kraftfahrzeugen (einschl. KFZ-Teile und -Zubehör), Reparatur und Instandhaltung von Kraftfahrzeugen
- 46 Großhandel und Handelsvermittlung (ohne Handel mit KFZ)
- 47 Einzelhandel (ohne Handel mit KFZ)
- 49 Landverkehr und Transport in Rohrfernleitungen
- 50 Schifffahrt
- 51 Luftfahrt
- 52 Lagerei und sonstige Dienstleistungen für den Verkehr (Be- und Entladen von Waren, Betriebsdienst für Straßen, Parkplätze, Terminals auf Bahnhöfen und Flughäfen, Frachturnschlag, Instandhaltung von Verkehrsanlagen u.a.)
- 53 Post- und Kurierdienste
- 55 Beherbergung
- 56 Gastronomie

Information und Kommunikation

- 58 Verlagswesen (Verlegen von Büchern, Zeitschriften, Software u.ä.)
- 59 Herstellung, Verleih und Vertrieb von Filmen und Fernsehprogrammen; Kinos; Tonstudios und Verlegen von Musik
- 60 Rundfunkveranstalter
- 61 Telekommunikation
- 62 Dienstleistungen der Informationstechnologie (Programmierung, Betrieb von Datenverarbeitungseinrichtungen, Beratung u.a.)
- 63 Informationsdienstleistungen (Datenverarbeitung, Hosting, Korrespondenz- und Nachrichtenbüros u.a.)

Finanz- und Versicherungsdienstleistungen, Grundstücks- und Wohnungswesen

- 64 Finanzdienstleistungen
- 65 Versicherungen, Rückversicherungen und Pensionskassen (ohne Sozialversicherung)
- 66 Mit Finanz- und Versicherungsdienstleistungen verbundene Tätigkeiten (Betrieb und Überwachung von Finanzmärkten; Wertpapiere, Fondsmanagement u.a.)
- 68 Grundstücks- und Wohnungswesen

Freiberufliche, wissenschaftliche und technische Dienstleistungen

- 69 Rechts- und Steuerberatung, Buchführung, Wirtschaftsprüfung
- 70 Unternehmensberatung in Verwaltung und Führung von Unternehmen und Betrieben, Marketing, HR, Public-Relation u.a.)
- 71 Architektur- und Ingenieurbüros und Beratung (Projektierung, Baupläne, geologische Untersuchungen, Geodäsie, Kartografie, Meteorologie u.a.), technische, physikalische und chemische Untersuchungen und Analysen, Zertifizierungen

- 72 Forschung und Entwicklung
- 73 Werbung und Markt- und Meinungsforschung
- 74 Sonstige freiberufliche, wissenschaftliche und technische Tätigkeiten (Design, Grafik, Fotografie, Übersetzen und Dolmetschen, Fachberatung usw.)
- 75 Veterinärwesen

Sonstige wirtschaftliche Dienstleistungen

- 77 Vermietung von beweglichen Sachen, Leasing
- 78 Vermittlung und Überlassung von Arbeitskräften
- 79 Reisebüros, Reiseveranstalter, Reservierungsdienstleistungen, Fremdenführer, Touristeninformationen und andere Dienstleistungen im Reiseverkehr
- 80 Wach- und Sicherheitsdienste sowie Detekteien
- 81 Gebäudebetreuung, Gebäudereinigung, Garten- und Landschaftsbau
- 82 Wirtschaftliche Dienstleistungen für Unternehmen und Privatpersonen (Verwaltung, Callcenter, Abfüllen und Verpacken, Messeveranstalter u.a.)

Öffentliche Verwaltung, Erziehung und Unterricht, Gesundheits- und Sozialwesen

- 84 Öffentliche Verwaltung, Selbstverwaltung, Verteidigung, Sozialversicherung, öffentliche Sicherheit und Ordnung, Rechtspflege/Justiz, Gefängnisse, Brandschutz
- 85 Erziehung und Unterricht
- 86 Gesundheitswesen
- 87 Heime (ohne Erholungs- und Ferienheime)
- 88 Sozialwesen (ohne Heime), ambulante soziale Betreuung

Kunst, Unterhaltung und Erholung

- 90 Kreative, künstlerische und unterhaltende Tätigkeiten
- 91 Bibliotheken, Archive, Museen, botanische und zoologische Gärten, Naturparks, Betrieb von historischen Stätten
- 92 Spiel-, Wett- und Lotteriewesen
- 93 Dienstleistungen des Sports, der Unterhaltung und der Erholung

Sonstige Dienstleistungen

- 94 Interessenvertretungen (berufliche, politische, kulturelle, Gewerkschaften, Verbände, Vereine) sowie kirchliche und sonstige religiöse Vereinigungen (ohne Sozialwesen und Sport)
- 95 Reparatur von Datenverarbeitungsgeräten und Gebrauchsgütern für den persönlichen Gebrauch und den Haushalt
- 96 Sonstige überwiegend persönliche Dienstleistungen (Wäscherei und chemische Reinigung, Frisör- und Kosmetiksalons u.a.), Bestattungswesen
- 97 Private Haushalte mit Hauspersonal (Kinderbetreuung, Haushaltshilfe, Chauffeurdienste, Hausverwaltung u.ä.)
- 98 Herstellung von Waren und Dienstleistungen für den Eigenbedarf
- 99 Exterritoriale Organisationen und Körperschaften (UNO, EU, Weltbank u.ä.)



Diese Seite wurde absichtlich frei gelassen

NICHT AUSFÜLLEN

Zusätzlicher Fragebogen zur Haushaltebefragung

Census 2021

Fortsetzung des Fragebogens für mehr als 5 zusammenlebende Personen



Ihre Daten sind bei uns sicher

Die von Ihnen erteilten persönlichen Daten werden ausschließlich vom Tschechischen Statistischen Amt verwaltet. Sie werden sicher verarbeitet gemäß dem Gesetz Nr. 332/2020 Sb. über die Volks-, Gebäude- und Wohnungszählung 2021 sowie über die Änderung des Gesetzes Nr. 89/1995 Sb. über den staatlichen statistischen Dienst in der geänderten Fassung, im Einklang mit den geltenden Vorschriften der EU zum Datenschutz und deren tschechischen Umsetzung, und das nur für einen unbedingt notwendigen Zeitraum. Einzelheiten finden Sie unter scitani.cz.

Für wen ist der gedruckte Fragebogen bestimmt?

Dieser Fragebogen ist die **Fortsetzung des Fragebogens zur Haushaltebefragung** für den Fall, dass **mehr als 5 Personen in einer Wohnung, einem Haus oder einem anderen Gebäudetyp zusammenwohnen**. Die Angaben zu den ersten 5 Personen werden in den ersten **Fragebogen zur Haushaltebefragung** eingetragen, zu allen weiteren maximal 6 Personen in diesen Fragebogen. Sofern mehr als 11 Personen zusammenwohnen, brauchen Sie weitere Zusätzliche Fragebögen, in die Sie die Informationen für die weiteren Personen eintragen.

Wo bekomme ich einen neuen Fragebogen?

Einen neuen Fragebogen bekommen Sie umsonst von dem/der Erhebungsbeauftragten oder in unseren Kontaktstellen. Diese befinden sich in ausgewählten Filialen der Tschechischen Post und in den Bezirksvertretungen des Tschechischen Statistischen Amtes. Die Adressen finden Sie unter scitani.cz/kontaktnimisto oder unter der Nummer **253 253 683**.

Was ist mit den Personen, die bereits den Online-Fragebogen ausgefüllt haben?

Sofern der Online-Fragebogen für den gesamten Haushalt ausgefüllt worden ist, wird kein gedruckter Fragebogen mehr ausgefüllt.

Wenn bei der Online-Befragung nicht für alle im Haushalt lebenden Personen Angaben eingetragen worden sind, tragen Sie im gedruckten Fragebogen unter A1–A13 auf den Seiten 1 bis 3 alle Angaben zum Haushalt ein. Unter A10 auf S. 2 kreuzen Sie in der Auflistung der Personen die Personen an, die ihre Angaben schon online gemacht haben. Ab S. 4 werden unter B1–B16 nur die Angaben für die Personen eingetragen, die nicht an der Online-Befragung teilgenommen haben.



Tragen Sie alle Angaben für den Stand am 26. 3. 2021 ein.

Für die Ergebnisse der Volkszählung ist es wichtig, dass alle Angaben zu demselben Datum gemacht werden. Füllen Sie deshalb bitte die Angaben für den Stand am 26. 3. 2021 aus (genauer gesagt für den Stand um Mitternacht von Freitag, dem 26. 3., auf Samstag, den 27. 3. 2021), sofern bei den Fragen nichts anderes angegeben ist.



Hinweise zum Ausfüllen

- Schreiben Sie bitte mit einem schwarzen oder blauen Kugelschreiber
- Schreiben Sie in großen Druckbuchstaben
- Schreiben nichts außerhalb der dafür vorgesehenen Felder, bei längeren Texten benutzen Sie Abkürzungen
- Kreuzen Sie die richtige Antwort an
- Sofern nicht anders angegeben, kreuzen Sie jeweils nur eine Antwort an
- Falsche Antworten übermalen Sie schwarz
- Schreiben Sie die derzeit gültigen Bezeichnungen der Gemeinden, Landkreise, Regierungsbezirke und Staaten (gültig zum 26. 3. 2021)

A	Á	Ä	B	C	Č	D	Ď	E	É	Ě	F	G	H	I	Í
J	K	L	Ĺ	M	N	Ň	O	Ó	Ö	Ů	P	Q	R	Ř	S
Š	T	Ť	U	Ú	Ů	Ü	V	W	X	Y	Ý	Z	Ž		
0	1	2	3	4	5	6	7	8	9						
U		M	N	I	C	H	O	V	.	L	E			S	A

Bachelor (Bc., BcA.)

Master (Ing., Mgr., MUDr., JUDr., PhDr. u.a.)

A1

Wo wohnen Sie? Tragen Sie hier bitte **nochmals die Adresse** des überwiegend genutzten Wohnsitzes Ihres Haushaltes ein, die Sie unter **Punkt A1** im ersten **Fragebogen zur Haushaltebefragung** angegeben haben.

In der Tschechischen Republik. Bitte geben Sie die Adresse an

Straße

Hausnummer (Konskriptions- / Orientierungsnummer) / ggf. Evidenznummer

Ort

Postleitzahl → Gehen Sie weiter zu Punkt **A2**

In einem anderen Staat. Bitte geben Sie den Staat an

Diese Angabe ist wichtig, damit zu erkennen ist, welche Fragebögen zusammengehören.

Dies ist nur die Übersetzung, bitte nicht ausfüllen!
Bitte füllen Sie nur den tschechischen Originalfragebogen aus und geben Sie diesen ab!



Haben Sie noch Fragen?

Besuchen Sie unsere Webseite, schreiben Sie uns oder rufen Sie an!

scitani.cz | dotazy@scitani.cz | **253 253 683**

ANGABEN ZUM HAUSHALT – FORTSETZUNG

A10 PERSON 1 Tragen Sie hier bitte **nochmals die Angaben zu A10** des ersten Fragebogens zur Haushalbefragung ein.

Nachname

Vorname Geburtsjahr Person 1 hat Online-Fragebogen bereits ausgefüllt

Geben Sie alle weiteren Personen an, die zum **26. 3. 2021** ²⁶ in der Wohnung/Haus/Unterkunft zusammenwohnen und nicht im ersten Fragebogen zur Haushalbefragung aufgeführt sind. *Einschließlich der Personen, die schon den Online-Fragebogen im Internet ausgefüllt haben. Diese Personen markieren Sie mit einem Kreuz, z.B. Person 6 hat Online-Fragebogen bereits ausgefüllt.*

PERSON 6

Nachname

Vorname Geburtsjahr Person 6 hat Online-Fragebogen bereits ausgefüllt

PERSON 7

Nachname

Vorname Geburtsjahr Person 7 hat Online-Fragebogen bereits ausgefüllt

PERSON 8

Nachname

Vorname Geburtsjahr Person 8 hat Online-Fragebogen bereits ausgefüllt

PERSON 9

Nachname

Vorname Geburtsjahr Person 9 hat Online-Fragebogen bereits ausgefüllt

PERSON 10

Nachname

Vorname Geburtsjahr Person 10 hat Online-Fragebogen bereits ausgefüllt

PERSON 11

Nachname

Vorname Geburtsjahr Person 11 hat Online-Fragebogen bereits ausgefüllt

! Bitte halten Sie die Reihenfolge/Nummerierung der Personen, die Sie unter Punkt **A10** aufgeführt haben, beim Ausfüllen der nächsten Punkte ein.

A11 Leben alle Personen, die unter Punkt **A10** aufgeführt sind, in einer Haushaltsgemeinschaft?

- Ja → Gehen Sie weiter zu Punkt **A13**
- Nein → Gehen Sie weiter zu Punkt **A12**

A12 Tragen Sie in die Felder in einer Reihe die Nummern der Personen ein, die gemeinsam wirtschaften.

Geben Sie die Personen 6–11 an, die Sie unter Punkt **A10** aufgeführt haben. Jede Person ist nur einmal anzugeben (= in einer der Haushaltsgemeinschaften). Person 1 ist nur anzugeben, falls sie mit mindestens einer der Personen 6–11 gemeinsam wirtschaftet.

6. Haushaltsgemeinschaft: PERSON PERSON PERSON PERSON PERSON PERSON

7. Haushaltsgemeinschaft: PERSON PERSON PERSON PERSON PERSON

8. Haushaltsgemeinschaft: PERSON PERSON PERSON PERSON

9. Haushaltsgemeinschaft: PERSON PERSON PERSON

10. Haushaltsgemeinschaft: PERSON PERSON

11. Haushaltsgemeinschaft: PERSON



Wenn wir wissen, wie viele Kinder nur mit einem Elternteil zusammen und wie viele Senioren alleine leben, kann man Kindergärten und Seniorenheime besser planen.

A13 Geben Sie die (Verwandschafts-)Beziehungen unter den unter Punkt **A10** aufgeführten Personen an. Bitte halten Sie die Nummerierung der Personen ein, d.h. PERSON 1 in Punkt **A10** ist auch hier PERSON 1. Geben Sie immer die Beziehung zu den vorangehenden Personen an, also bei Person 6 die Beziehung zu Person 1, bei Person 7 die Beziehung zu Person 1 und 6 usw.

Kreuzen Sie an: Was ist PERSON 6 für

	Pers. 1
Ehepartner/in, Partner/in	<input type="checkbox"/>
Sohn, Tochter	<input type="checkbox"/>
Vater, Mutter	<input type="checkbox"/>
Bruder, Schwester	<input type="checkbox"/>
Enkel/in	<input type="checkbox"/>
Großvater, Großmutter	<input type="checkbox"/>
Schwiegersohn, Schwiegertochter	<input type="checkbox"/>
Partner/in der Tochter / des Sohnes	<input type="checkbox"/>
Schwiegervater, Schwiegermutter	<input type="checkbox"/>
Sonstige verwandte Person	<input type="checkbox"/>
Sonstige nicht verwandte Person	<input type="checkbox"/>

Kreuzen Sie an: Was ist PERSON 7 für

	Pers. 1	Pers. 6
Ehepartner/in, Partner/in	<input type="checkbox"/>	<input type="checkbox"/>
Sohn, Tochter	<input type="checkbox"/>	<input type="checkbox"/>
Vater, Mutter	<input type="checkbox"/>	<input type="checkbox"/>
Bruder, Schwester	<input type="checkbox"/>	<input type="checkbox"/>
Enkel/in	<input type="checkbox"/>	<input type="checkbox"/>
Großvater, Großmutter	<input type="checkbox"/>	<input type="checkbox"/>
Schwiegersohn, Schwiegertochter	<input type="checkbox"/>	<input type="checkbox"/>
Partner/in der Tochter / des Sohnes	<input type="checkbox"/>	<input type="checkbox"/>
Schwiegervater, Schwiegermutter	<input type="checkbox"/>	<input type="checkbox"/>
Sonstige verwandte Person	<input type="checkbox"/>	<input type="checkbox"/>
Sonstige nicht verwandte Person	<input type="checkbox"/>	<input type="checkbox"/>

Kreuzen Sie an: Was ist PERSON 8 für

	Pers. 1	Pers. 6	Pers. 7
Ehepartner/in, Partner/in	<input type="checkbox"/>	<input type="checkbox"/>	<input type="checkbox"/>
Sohn, Tochter	<input type="checkbox"/>	<input type="checkbox"/>	<input type="checkbox"/>
Vater, Mutter	<input type="checkbox"/>	<input type="checkbox"/>	<input type="checkbox"/>
Bruder, Schwester	<input type="checkbox"/>	<input type="checkbox"/>	<input type="checkbox"/>
Enkel/in	<input type="checkbox"/>	<input type="checkbox"/>	<input type="checkbox"/>
Großvater, Großmutter	<input type="checkbox"/>	<input type="checkbox"/>	<input type="checkbox"/>
Schwiegersohn, Schwiegertochter	<input type="checkbox"/>	<input type="checkbox"/>	<input type="checkbox"/>
Partner/in der Tochter / des Sohnes	<input type="checkbox"/>	<input type="checkbox"/>	<input type="checkbox"/>
Schwiegervater, Schwiegermutter	<input type="checkbox"/>	<input type="checkbox"/>	<input type="checkbox"/>
Sonstige verwandte Person	<input type="checkbox"/>	<input type="checkbox"/>	<input type="checkbox"/>
Sonstige nicht verwandte Person	<input type="checkbox"/>	<input type="checkbox"/>	<input type="checkbox"/>

Kreuzen Sie an: Was ist PERSON 9 für

	Pers. 1	Pers. 6	Pers. 7	Pers. 8
Ehepartner/in, Partner/in	<input type="checkbox"/>	<input type="checkbox"/>	<input type="checkbox"/>	<input type="checkbox"/>
Sohn, Tochter	<input type="checkbox"/>	<input type="checkbox"/>	<input type="checkbox"/>	<input type="checkbox"/>
Vater, Mutter	<input type="checkbox"/>	<input type="checkbox"/>	<input type="checkbox"/>	<input type="checkbox"/>
Bruder, Schwester	<input type="checkbox"/>	<input type="checkbox"/>	<input type="checkbox"/>	<input type="checkbox"/>
Enkel/in	<input type="checkbox"/>	<input type="checkbox"/>	<input type="checkbox"/>	<input type="checkbox"/>
Großvater, Großmutter	<input type="checkbox"/>	<input type="checkbox"/>	<input type="checkbox"/>	<input type="checkbox"/>
Schwiegersohn, Schwiegertochter	<input type="checkbox"/>	<input type="checkbox"/>	<input type="checkbox"/>	<input type="checkbox"/>
Partner/in der Tochter / des Sohnes	<input type="checkbox"/>	<input type="checkbox"/>	<input type="checkbox"/>	<input type="checkbox"/>
Schwiegervater, Schwiegermutter	<input type="checkbox"/>	<input type="checkbox"/>	<input type="checkbox"/>	<input type="checkbox"/>
Sonstige verwandte Person	<input type="checkbox"/>	<input type="checkbox"/>	<input type="checkbox"/>	<input type="checkbox"/>
Sonstige nicht verwandte Person	<input type="checkbox"/>	<input type="checkbox"/>	<input type="checkbox"/>	<input type="checkbox"/>

Kreuzen Sie an: Was ist PERSON 10 für

	Pers. 1	Pers. 6	Pers. 7	Pers. 8	Pers. 9
Ehepartner/in, Partner/in	<input type="checkbox"/>	<input type="checkbox"/>	<input type="checkbox"/>	<input type="checkbox"/>	<input type="checkbox"/>
Sohn, Tochter	<input type="checkbox"/>	<input type="checkbox"/>	<input type="checkbox"/>	<input type="checkbox"/>	<input type="checkbox"/>
Vater, Mutter	<input type="checkbox"/>	<input type="checkbox"/>	<input type="checkbox"/>	<input type="checkbox"/>	<input type="checkbox"/>
Bruder, Schwester	<input type="checkbox"/>	<input type="checkbox"/>	<input type="checkbox"/>	<input type="checkbox"/>	<input type="checkbox"/>
Enkel/in	<input type="checkbox"/>	<input type="checkbox"/>	<input type="checkbox"/>	<input type="checkbox"/>	<input type="checkbox"/>
Großvater, Großmutter	<input type="checkbox"/>	<input type="checkbox"/>	<input type="checkbox"/>	<input type="checkbox"/>	<input type="checkbox"/>
Schwiegersohn, Schwiegertochter	<input type="checkbox"/>	<input type="checkbox"/>	<input type="checkbox"/>	<input type="checkbox"/>	<input type="checkbox"/>
Partner/in der Tochter / des Sohnes	<input type="checkbox"/>	<input type="checkbox"/>	<input type="checkbox"/>	<input type="checkbox"/>	<input type="checkbox"/>
Schwiegervater, Schwiegermutter	<input type="checkbox"/>	<input type="checkbox"/>	<input type="checkbox"/>	<input type="checkbox"/>	<input type="checkbox"/>
Sonstige verwandte Person	<input type="checkbox"/>	<input type="checkbox"/>	<input type="checkbox"/>	<input type="checkbox"/>	<input type="checkbox"/>
Sonstige nicht verwandte Person	<input type="checkbox"/>	<input type="checkbox"/>	<input type="checkbox"/>	<input type="checkbox"/>	<input type="checkbox"/>

Kreuzen Sie an: Was ist PERSON 11 für

	Pers. 1	Pers. 6	Pers. 7	Pers. 8	Pers. 9	Pers. 10
Ehepartner/in, Partner/in	<input type="checkbox"/>	<input type="checkbox"/>	<input type="checkbox"/>	<input type="checkbox"/>	<input type="checkbox"/>	<input type="checkbox"/>
Sohn, Tochter	<input type="checkbox"/>	<input type="checkbox"/>	<input type="checkbox"/>	<input type="checkbox"/>	<input type="checkbox"/>	<input type="checkbox"/>
Vater, Mutter	<input type="checkbox"/>	<input type="checkbox"/>	<input type="checkbox"/>	<input type="checkbox"/>	<input type="checkbox"/>	<input type="checkbox"/>
Bruder, Schwester	<input type="checkbox"/>	<input type="checkbox"/>	<input type="checkbox"/>	<input type="checkbox"/>	<input type="checkbox"/>	<input type="checkbox"/>
Enkel/in	<input type="checkbox"/>	<input type="checkbox"/>	<input type="checkbox"/>	<input type="checkbox"/>	<input type="checkbox"/>	<input type="checkbox"/>
Großvater, Großmutter	<input type="checkbox"/>	<input type="checkbox"/>	<input type="checkbox"/>	<input type="checkbox"/>	<input type="checkbox"/>	<input type="checkbox"/>
Schwiegersohn, Schwiegertochter	<input type="checkbox"/>	<input type="checkbox"/>	<input type="checkbox"/>	<input type="checkbox"/>	<input type="checkbox"/>	<input type="checkbox"/>
Partner/in der Tochter / des Sohnes	<input type="checkbox"/>	<input type="checkbox"/>	<input type="checkbox"/>	<input type="checkbox"/>	<input type="checkbox"/>	<input type="checkbox"/>
Schwiegervater, Schwiegermutter	<input type="checkbox"/>	<input type="checkbox"/>	<input type="checkbox"/>	<input type="checkbox"/>	<input type="checkbox"/>	<input type="checkbox"/>
Sonstige verwandte Person	<input type="checkbox"/>	<input type="checkbox"/>	<input type="checkbox"/>	<input type="checkbox"/>	<input type="checkbox"/>	<input type="checkbox"/>
Sonstige nicht verwandte Person	<input type="checkbox"/>	<input type="checkbox"/>	<input type="checkbox"/>	<input type="checkbox"/>	<input type="checkbox"/>	<input type="checkbox"/>

Dies ist nur die Übersetzung, bitte nicht ausfüllen!
Bitte füllen Sie nur den tschechischen Originalfragebogen aus und geben Sie diesen ab!

Füllen Sie Punkt **B1** bis **B16** nur für die Personen aus, die nicht den Online-Fragebogen ausgefüllt haben.



PERSON 6 – Angaben Teil 1

B1 Nachname

B2 Vorname

B3 Geben Sie entweder unter **B3a** die Geburtsnummer an oder tragen Sie Ihre Angaben unter **B3b** ein.

B3a Geburtsnummer

Bei dreistelligen Nummern hinter dem Schrägstrich lassen Sie bitte das letzte Feld frei.

/

ODER

B3b

Art des Ausweisdokuments

Personalausweis

Reisepass

Nummer des Ausweisdokuments

Geburtsdatum (TT/MM/JJJJ)

/ /

Geschlecht

männlich

weiblich

B4 Wo war Ihr überwiegend genutzter Wohnsitz ein Jahr vor der Zählung (26. 3. 2020)? Für Personen, die ab dem 27. 3. 2020 geboren sind, füllen Sie nichts aus.

An der gleichen Adresse wie am 26. 3. 2021 → Gehen Sie weiter zu Punkt **B5**

In der gleichen Gemeinde an einer anderen Adresse → Gehen Sie weiter zu Punkt **B5**

In einer anderen Gemeinde in der Tschechischen Republik. Bitte geben Sie den Ort an

Gemeinde

Landkreis

Regierungsbezirk

In einem anderen Staat. Bitte geben Sie den Staat an

Dies ist nur die Übersetzung, bitte nicht ausfüllen!
Bitte füllen Sie nur den tschechischen Originalfragebogen aus und geben Sie diesen ab!

B5 Wo war Ihr erster überwiegend genutzter Wohnsitz nach Ihrer Geburt?

In der gleichen Gemeinde wie am 26. 3. 2021 → Gehen Sie weiter zu Punkt **B6**

In einer anderen Gemeinde in der Tschechischen Republik. Bitte geben Sie den Ort an

Gemeinde

Landkreis

Regierungsbezirk

In einem anderen Staat. Bitte geben Sie den Staat an

26 Schreiben Sie die zum 26. 3. 2021 gültigen Bezeichnungen!

B6 Sind Sie 15 Jahre alt oder älter? Geben Sie Ihren höchsten Schul-/Ausbildungs-/ (Fach-) Hochschulabschluss an.

- Kein Schulabschluss, Primarstufe der Grundschule (Klasse 1–5) nicht beendet
- Nur die Primarstufe der Grundschule (Klasse 1–5) beendet oder Abschluss an einer früheren Volks- oder Hilfsschule
- Grundschulabschluss (entspricht der Sekundarstufe I / Abschluss der Klasse 9 der tschechischen Grundschule oder der Unterstufe eines 6- oder 8-jährigen tschechischen Gymnasiums)
- Mittlerer Bildungsabschluss oder Ausbildungsabschluss (ohne Fachabitur)
- Höherer Bildungsabschluss an einer allgemeinbildenden Schule (Sekundarstufe II mit Abitur)
- Höherer Bildungsabschluss an einer berufsbildenden tschechischen Mittelschule (Sekundarstufe II mit Fachabitur), Ausbildungsberuf mit Fachabitur
- Zusatzausbildung / verkürzte Ausbildung (mit Fachabitur), zwei oder mehr Ausbildungsabschlüsse an einer tschechischen Mittelschule
- Einjähriger Kurs nach dem Abitur (meist Fremdsprachen)
- Konservatorium (Abschlussprüfung: Absolutorium)
- Dreijährige Fachhochschule (Diplomierter Spezialist DiS)
- Bachelor (Bc., BcA.)
- Master (Ing., Mgr., MUDr., JUDr., PhDr. u.a.)
- Promotion (Dokortitel, z.B. Ph.D., Th.D., CSc., DrSc.)

🔗 Hilfen zu dieser Frage s. S. 16

B7 Sind Sie eine Frau und 15 Jahre alt oder älter? Wie viele Kinder haben Sie geboren? Geben Sie die Anzahl der lebend geborenen Kinder an.

Keins Zwei Vier

Eins Drei Fünf

Mehr als fünf, bitte geben Sie die Anzahl der Kinder an

B8 Wie ist Ihre Muttersprache? Es können zwei Muttersprachen angegeben werden.

Tschechisch

Polnisch

Ukrainisch

Slowakisch

Deutsch

Vietnamesisch

Romanes

Russisch

Gebärdensprache

Andere Sprache, bitte angeben

B9 Geben Sie Ihre Nationalität (die Volkszugehörigkeit, die nationale oder ethnische Minderheit, zu der Sie sich bekennen) an. Diese Angabe ist freiwillig. Es können zwei Nationalitäten angegeben werden.

B10 Geben Sie Ihre Religionszugehörigkeit (religiöse Richtung, Bewegung, Kirche oder Glaubensgemeinschaft, zu der Sie sich bekennen) an. Diese Angabe ist freiwillig.

Gläubig, bekennt sich zu einer Kirche, einer Glaubensgemeinschaft o.ä. Geben Sie die Bezeichnung an

Gläubig, bekennt sich zu keiner Kirche oder Glaubensgemeinschaft

Ohne religiösen Glauben

OSOBA 7 – 1. část údajů

B1 Příjmení
B2 Jméno

OSOBA 7 – 2. část údajů

B11 B11a Do jaké z následujících skupin patříte? Zvolte jednu odpověď, která je hlavní/převažující.
 Zaměstnanci, podnikatelé, OSVČ, příp. pomáhající v rodinném podniku → Přejděte na bod B12
 Na mateřské dovolené (peněžitá pomoc v mateřství po dobu 28, resp. 37 týdnů) → Přejděte na bod B12

OSOBA 8 – 1. část údajů

B1 Příjmení
B2 Jméno

OSOBA 8 – 2. část údajů

B11 B11a Do jaké z následujících skupin patříte? Zvolte jednu odpověď, která je hlavní/převažující.
 Zaměstnanci, podnikatelé, OSVČ, příp. pomáhající v rodinném podniku → Přejděte na bod B12
 Na mateřské dovolené (peněžitá pomoc v mateřství po dobu 28, resp. 37 týdnů) → Přejděte na bod B12

OSOBA 9 – 1. část údajů

B1 Příjmení
B2 Jméno

OSOBA 9 – 2. část údajů

B11 B11a Do jaké z následujících skupin patříte? Zvolte jednu odpověď, která je hlavní/převažující.
 Zaměstnanci, podnikatelé, OSVČ, příp. pomáhající v rodinném podniku → Přejděte na bod B12
 Na mateřské dovolené (peněžitá pomoc v mateřství po dobu 28, resp. 37 týdnů) → Přejděte na bod B12

OSOBA 10 – 1. část údajů

B1 Příjmení
B2 Jméno

OSOBA 10 – 2. část údajů

B11 B11a Do jaké z následujících skupin patříte? Zvolte jednu odpověď, která je hlavní/převažující.
 Zaměstnanci, podnikatelé, OSVČ, příp. pomáhající v rodinném podniku → Přejděte na bod B12
 Na mateřské dovolené (peněžitá pomoc v mateřství po dobu 28, resp. 37 týdnů) → Přejděte na bod B12

OSOBA 11 – 1. část údajů

B1 Příjmení
B2 Jméno

B3 Uveďte buď rodné číslo B3a, anebo údaje B3b.

B3a Rodné číslo
U trojnásobných čísel za lomítkem pomozte poslední pole prázdně.

NEBO B3b Typ dokladu Občanský průkaz Cestovní pas
 Číslo dokladu
 Datum narození (DD/MM/RRRR)
 Pohlaví Muž Žena

B4 Kde bylo Vaše obvyklé bydliště jeden rok před sčítáním (tedy 26. 3. 2020)? U osob narozených od 27. 3. 2020 nevyplňujte.
 Na stejné adrese jako k 26. 3. 2021 → Přejděte na bod B5
 Ve stejné obci na jiné adrese → Přejděte na bod B5
 V jiné obci v ČR, uveďte kde
 Obec
 Okres
 Kraj
 V jiném státě, uveďte stát

B5 Kde bylo Vaše první obvyklé bydliště po narození?
 Ve stejné obci jako k 26. 3. 2021 → Přejděte na bod B5
 V jiné obci v ČR, uveďte kde
 Obec
 Okres
 Kraj
 V jiném státě, uveďte stát

B6 Je Vám 15 a více let? Uveďte nejvyšší dosažené vzdělání.
 Bez vzdělání, nedokončený 1. stupeň základní školy
 Dokončený pouze 1. stupeň základní školy nebo vzdělání na divějším národním, obecně nebo pomocné škole
 Základní vzdělání (nebo dokončení nižšího stupně šestiletého a šestiho gymnázia)
 Sifední nebo vyučení (bez maturity)
 Úplné střední všeobecné (s maturitou)
 Úplné střední odborné (s maturitou), učební obor s maturitou
 Nástavbové/zkrácené studium (s maturitou), absolvování dvou a více oborů středních škol
 Pomaturitní studium
 Konzervatoř (ukončena absolutoriem)
 Vyšší odborné vzdělání (DIS)
 Bakalářské (Bc., BcA)
 Magisterské (Mgr., MUDr., JUDr., PhDr. aj.)
 Doktorské (Ph.D., Th.D., CSc., DrSc.)
 Nepověděla k otázce na straně 16.

B7 Jste žena ve věku 15 a více let? Uveďte, kolik se Vám narodilo dětí. Uveďte počet živě narozených.
 Žádné Dvě Čtyři Více, uveďte počet dětí
 Jedno Tři Pět

B8 Jaký je Váš mateřský jazyk? Lze uvést dva mateřské jazyky.
 Český Polský Ukrajinský
 Slovenský Německý Vietnamský
 Romský Ruský Znakový jazyk
 Jiný, uveďte jaký

B9 Uveďte Vaši národnost (příslušnost k národu, národnosti nebo etnické menšině, ke které se hlásíte).
 Nepovinný údaj. Lze uvést dvě národnosti.

B10 Uveďte Vaši náboženskou víru (náboženský směr, hnutí, církev nebo společnost, ke které se hlásíte).
 Nepovinný údaj.
 Věřící – hlásící se k církvi, náboženské společnosti apod. Uveďte název
 Věřící – nehlásící se k žádné církvi ani náboženské společnosti
 Bez náboženské víry

OSOBA 11 – 2. část údajů

B11 B11a Do jaké z následujících skupin patříte? Zvolte jednu odpověď, která je hlavní/převažující.
 Zaměstnanci, podnikatelé, OSVČ, příp. pomáhající v rodinném podniku → Přejděte na bod B12
 Na mateřské dovolené (peněžitá pomoc v mateřství po dobu 28, resp. 37 týdnů) → Přejděte na bod B12
 Na rodičovské dovolené
 Nezaměstnaní, hledající zaměstnání
 Ve starobním/invalidním důchodu
 S jiným vlastním zdrojem obživy (výjmu než výše uvedených) např. výnosy z kapitálu, pronájmu, úspor
 Dělá předškolního výuku Po označení této možnosti zbytek stránky nevyplňujte.
 Žáci, studenti, učni
 Ostatní bez vlastního příjmu (např. osoby v domácnosti)

B11b Odpracujete obvykle alespoň jednu hodinu týdně za mzdu/plat nebo jiný druh odměny či zisku?
 Ano → Přejděte k otázce na nadem B14
 Ne

B12 Uveďte odvětví ekonomické činnosti Vašeho zaměstnavatele nebo předmětu Vašeho podnikání.
 V případě dvou nebo více zaměstnání nebo podnikání vyplňte podle hlavního. Kód a odvětví či jeho část najděte na straně 16.
 Kód Odvětví

B13 Uveďte své současné zaměstnání (vykonávanou práci). V případě dvou nebo více zaměstnání či podnikání vyplňte podle hlavního. Např.: pokladník v obchodě, architekt zahrad, řezbař-dělník, ředitelka hotelu, finanční analytik apod.

Otázky B14 až B16 vyplňují: Pracující (vč. pracujících studentů) – podle místa pracoviště (tj. místa výkonu práce, ne sídla firmy)
 Nepřicující studenti a žáci – podle místa školy
 Ostatní osoby tyto otázky nevyplňují.

B14 Kam chodíte či jezdíte do práce nebo školy?
 Nevykonáváte svou práci na jednom místě? Jestliže začínáte pracovní dobu na stejné adrese, uveďte adresu, kde začínáte. Začínáte-li pracovat na různých místech, označte volbu „Mám zaměstnání bez stálého pracoviště“.
 Nikam, přicující student a žáci – podle místa školy
 Ostatní osoby tyto otázky nevyplňují.
 Na jinou adresu v ČR, než je adresa obvyklého bydliště Uveďte adresu

Ulice
 Číslo popisné / Číslo orientační / Případné číslo evidenční
 Obec
 PSČ Okres
 Do jiného státu, uveďte stát
 Mám zaměstnání bez stálého pracoviště → Přejděte na bod B16

B15 Jak často dojíždíte či docházíte do práce nebo do školy z obvyklého bydliště ?
 5x týdně a častěji
 1x–4x týdně
 Pravidelně, ale méně než 1x týdně
 Dojíždím/docházím zobra nepravdělně
 Nedojíždím/docházím z obvyklého bydliště, ale z jiného místa

B16 Jaký dopravní prostředek obvykle používáte pro jednu cestu do práce nebo školy?
 K nejdelší části cesty (vyberte 1)
 Další zbytky cesty (vyberte nejvýše 2)

Vyplnili jste opravdu všechno? Každá odpověď se počítá. Je důležité uvést všechny údaje, aby skutečně pomohly tam, kde mají.

Tragen Sie nun auf die gleiche Weise die Angaben für die anderen im Haushalt wohnenden Personen ein:
OSOBA 7 / PERSON 7
OSOBA 8 / PERSON 8
OSOBA 9 / PERSON 9
OSOBA 10 / PERSON 10
OSOBA 11 / PERSON 11

HILFEN

ZU PUNKT B6 – Höchster Schul-/Ausbildungs-/(Fach-)Hochschulabschluss: Personen, die ihren Abschluss im Ausland oder an einer privaten, nicht von der Tschechischen Republik akkreditierten Institution erworben haben, ordnen diesen einem gleichwertigen tschechischen Abschluss zu. **Grundschulabschluss (Sekundarstufe I):** Ist auch von Personen anzugeben, die eine Sonderschule, eine frühere Bürgerschule, das Berufsprogramm einer Hilfsschule oder eine berufsbildende Schule mit einem adaptierten Ausbildungsprogramm abgeschlossen haben.

ZU PUNKT B12 – Wirtschaftszweig: Der anzugebende Wirtschaftszweig richtet sich nach dem Schwerpunkt der wirtschaftlichen Tätigkeit Ihres Arbeitgebers bzw. Ihrer selbstständigen Tätigkeit. Z.B. ist „85 Erziehung und Unterricht“ von allen Angestellten einer Schule anzugeben (Lehrer, Sekretärin, aber auch Hausmeister, Reinigungspersonal, Mitarbeiter der Schulkantine u.ä.), sofern sie nicht von einer externen Firma angestellt sind, die diese Dienstleistungen für die Schule besorgt. Wenn dagegen z.B. die Köchin der Schulkantine von einer Firma angestellt ist, die für die Schule kocht, muss sie den Wirtschaftszweig „56 Gastronomie“ angeben.

CODES UND WIRTSCHAFTSZWEIGE

Landwirtschaft, Forstwirtschaft, Bergbau

- 01 Landwirtschaft, Jagd
- 02 Forstwirtschaft und Holzeinschlag
- 03 Fischerei und Aquakultur
- 05 Kohlenbergbau
- 06 Gewinnung von Erdöl und Erdgas
- 07 Erzbergbau
- 08 Gewinnung von Steinen und Erden, sonstiger Bergbau
- 09 Dienstleistungen für den Bergbau und für die Gewinnung von Steinen und Erden

Verarbeitendes Gewerbe

- 10 Herstellung von Nahrungs- und Futtermitteln
- 11 Getränkeherstellung
- 12 Tabakverarbeitung
- 13 Herstellung von Textilien
- 14 Herstellung von Bekleidung
- 15 Herstellung von Leder, Lederwaren und Schuhen
- 16 Herstellung von Holz-, Flecht-, Korb- und Korkwaren (ohne Möbel)
- 17 Herstellung von Papier, Pappe und Waren daraus
- 18 Herstellung von Druckerzeugnissen und Vervielfältigung von bespielten Ton-, Bild- und Datenträgern
- 19 Kokerei und Mineralölverarbeitung
- 20 Herstellung von chemischen Erzeugnissen
- 21 Herstellung von pharmazeutischen Erzeugnissen
- 22 Herstellung von Gummi- und Kunststoffwaren
- 23 Herstellung von Glas und Glaswaren, Keramik, Verarbeitung von Steinen und Erden
- 24 Metallerzeugung und -bearbeitung
- 25 Herstellung von Metallerzeugnissen
- 26 Herstellung von Datenverarbeitungsgeräten, elektronischen und optischen Erzeugnissen
- 27 Herstellung von elektrischen Ausrüstungen
- 28 Maschinenbau
- 29 Herstellung von Kraftwagen und Kraftwagenteilen
- 30 Sonstiger Fahrzeugbau
- 31 Herstellung von Möbeln
- 32 Herstellung von sonstigen Waren (Herstellung von Schmuck, Spielwaren, Musikinstrumenten, Sportgeräten usw.)
- 33 Reparatur und Installation von Maschinen und Ausrüstungen

Energie- und Wasserversorgung, Abwasser und Abfallentsorgung, Baugewerbe

- 35 Elektrizitäts-, Gas- und Wärmeversorgung,
- 36 Wasserversorgung
- 37 Abwasserentsorgung
- 38 Sammlung, Behandlung und Beseitigung von Abfällen; Rückgewinnung
- 39 Beseitigung von Umweltverschmutzungen und sonstige Entsorgung
- 41 Hochbau
- 42 Tiefbau (Straßenbau, Bau von Bahnverkehrsstrecken, Leitungstiefbau, Brückenbau u.a.)

- 43 Vorbereitende Baustellenarbeiten, Bauinstallation und sonstiges Ausbaugewerbe (Abbrucharbeiten, Dachdeckerei, Elektroinstallation, Gas-, Wasser-, Heizungs- und andere Installationsarbeiten und Ausbauarbeiten, z.B. Verputzarbeiten, Glaserei)

Handel, Verkehr, Logistik, Gastgewerbe/ Beherbergung und Gastronomie

- 45 Handel mit Kraftfahrzeugen (einschl. KFZ-Teile und -Zubehör), Reparatur und Instandhaltung von Kraftfahrzeugen
- 46 Großhandel und Handelsvermittlung (ohne Handel mit KFZ)
- 47 Einzelhandel (ohne Handel mit KFZ)
- 49 Landverkehr und Transport in Rohrfernleitungen
- 50 Schifffahrt
- 51 Luftfahrt
- 52 Lagerei und sonstige Dienstleistungen für den Verkehr (Be- und Entladen von Waren, Betriebsdienst für Straßen, Parkplätze, Terminals auf Bahnhöfen und Flughäfen, Frachturnschlag, Instandhaltung von Verkehrsanlagen u.a.)
- 53 Post- und Kurierdienste
- 55 Beherbergung
- 56 Gastronomie

Information und Kommunikation

- 58 Verlagswesen (Verlegen von Büchern, Zeitschriften, Software u.ä.)
- 59 Herstellung, Verleih und Vertrieb von Filmen und Fernsehprogrammen; Kinos; Tonstudios und Verlegen von Musik
- 60 Rundfunkveranstalter
- 61 Telekommunikation
- 62 Dienstleistungen der Informationstechnologie (Programmierung, Betrieb von Datenverarbeitungseinrichtungen, Beratung u.a.)
- 63 Informationsdienstleistungen (Datenverarbeitung, Hosting, Korrespondenz- und Nachrichtenbüros u.a.)

Finanz- und Versicherungsdienstleistungen, Grundstücks- und Wohnungswesen

- 64 Finanzdienstleistungen
- 65 Versicherungen, Rückversicherungen und Pensionskassen (ohne Sozialversicherung)
- 66 Mit Finanz- und Versicherungsdienstleistungen verbundene Tätigkeiten (Betrieb und Überwachung von Finanzmärkten; Wertpapiere, Fondsmanagement u.a.)
- 68 Grundstücks- und Wohnungswesen

Freiberufliche, wissenschaftliche und technische Dienstleistungen

- 69 Rechts- und Steuerberatung, Buchführung, Wirtschaftsprüfung
- 70 Unternehmensberatung in Verwaltung und Führung von Unternehmen und Betrieben, Marketing, HR, Public-Relation u.a.)
- 71 Architektur- und Ingenieurbüros und Beratung (Projektierung, Baupläne, geologische Untersuchungen, Geodäsie, Kartografie, Meteorologie u.a.), technische, physikalische und chemische Untersuchungen und Analysen, Zertifizierungen

- 72 Forschung und Entwicklung
- 73 Werbung und Markt- und Meinungsforschung
- 74 Sonstige freiberufliche, wissenschaftliche und technische Tätigkeiten (Design, Grafik, Fotografie, Übersetzen und Dolmetschen, Fachberatung usw.)
- 75 Veterinärwesen

Sonstige wirtschaftliche Dienstleistungen

- 77 Vermietung von beweglichen Sachen, Leasing
- 78 Vermittlung und Überlassung von Arbeitskräften
- 79 Reisebüros, Reiseveranstalter, Reservierungsdienstleistungen, Fremdenführer, Touristeninformationen und andere Dienstleistungen im Reiseverkehr
- 80 Wach- und Sicherheitsdienste sowie Detekteien
- 81 Gebäudebetreuung, Gebäudereinigung, Garten- und Landschaftsbau
- 82 Wirtschaftliche Dienstleistungen für Unternehmen und Privatpersonen (Verwaltung, Callcenter, Abfüllen und Verpacken, Messeveranstalter u.a.)

Öffentliche Verwaltung, Erziehung und Unterricht, Gesundheits- und Sozialwesen

- 84 Öffentliche Verwaltung, Selbstverwaltung, Verteidigung, Sozialversicherung, öffentliche Sicherheit und Ordnung, Rechtspflege/Justiz, Gefängnisse, Brandschutz
- 85 Erziehung und Unterricht
- 86 Gesundheitswesen
- 87 Heime (ohne Erholungs- und Ferienheime)
- 88 Sozialwesen (ohne Heime), ambulante soziale Betreuung

Kunst, Unterhaltung und Erholung

- 90 Kreative, künstlerische und unterhaltende Tätigkeiten
- 91 Bibliotheken, Archive, Museen, botanische und zoologische Gärten, Naturparks, Betrieb von historischen Stätten
- 92 Spiel-, Wett- und Lotteriewesen
- 93 Dienstleistungen des Sports, der Unterhaltung und der Erholung

Sonstige Dienstleistungen

- 94 Interessenvertretungen (berufliche, politische, kulturelle, Gewerkschaften, Verbände, Vereine) sowie kirchliche und sonstige religiöse Vereinigungen (ohne Sozialwesen und Sport)
- 95 Reparatur von Datenverarbeitungsgeräten und Gebrauchsgütern für den persönlichen Gebrauch und den Haushalt
- 96 Sonstige überwiegend persönliche Dienstleistungen (Wäscherei und chemische Reinigung, Frisör- und Kosmetiksalons u.a.), Bestattungswesen
- 97 Private Haushalte mit Hauspersonal (Kinderbetreuung, Haushaltshilfe, Chauffeurdienste, Hausverwaltung u.ä.)
- 98 Herstellung von Waren und Dienstleistungen für den Eigenbedarf
- 99 Exterritoriale Organisationen und Körperschaften (UNO, EU, Weltbank u.ä.)



Diese Seite wurde absichtlich frei gelassen

NICHT AUSFÜLLEN

Separater Fragebogen zur Person

Für Personen, die einzeln in einem Beherbergungsbetrieb/ Wohnheim leben



Ihre Daten sind bei uns sicher

Die von Ihnen erteilten persönlichen Daten werden ausschließlich vom Tschechischen Statistischen Amt verwaltet. Sie werden sicher verarbeitet gemäß dem Gesetz Nr. 332/2020 Sb. über die Volks-, Gebäude- und Wohnungszählung 2021 sowie über die Änderung des Gesetzes Nr. 89/1995 Sb. über den staatlichen statistischen Dienst in der geänderten Fassung, im Einklang mit den geltenden Vorschriften der EU zum Datenschutz und deren tschechischen Umsetzung, und das nur für einen unbedingt notwendigen Zeitraum. Einzelheiten finden Sie unter scitani.cz.

Für wen ist der gedruckte Fragebogen bestimmt?

Dieser Fragebogen ist nur von Personen auszufüllen, die als Einzelpersonen in Sammelunterkünften, Wohnheimen u.ä. leben. Wenn Sie in der Unterkunft mit Ihrem Partner / Ihrer Partnerin oder Ihrer Familie oder allein in einer Wohnung / einem Haus leben, brauchen Sie den **Fragebogen zur Haushaltebefragung**.

Wo bekomme ich einen neuen Fragebogen?

Einen neuen Fragebogen bekommen Sie umsonst von dem/der Erhebungsbeauftragten oder in unseren Kontaktstellen. Diese befinden sich in ausgewählten Filialen der Tschechischen Post und in den Bezirksvertretungen des Tschechischen Statistischen Amtes. Die Adressen finden Sie unter scitani.cz/kontaktnimisto oder unter der Nummer **253 253 683**.



Tragen Sie alle Angaben für den Stand am 26. 3. 2021 ein.

Für die Ergebnisse der Volkszählung ist es wichtig, dass alle Angaben zu demselben Datum gemacht werden. Füllen Sie deshalb bitte die Angaben für den Stand am 26. 3. 2021 aus (genauer gesagt für den Stand um Mitternacht von Freitag, dem 26. 3., auf Samstag, den 27. 3. 2021), sofern bei den Fragen nichts anderes angegeben ist.



Hinweise zum Ausfüllen

- Schreiben Sie bitte mit einem schwarzen oder blauen Kugelschreiber
- Schreiben Sie in großen Druckbuchstaben
- Schreiben nichts außerhalb der dafür vorgesehenen Felder, bei längeren Texten benutzen Sie Abkürzungen
- Kreuzen Sie die richtige Antwort an
- Sofern nicht anders angegeben, kreuzen Sie jeweils nur eine Antwort an
- Falsche Antworten übermalen Sie schwarz
- Schreiben Sie die derzeit gültigen Bezeichnungen der Gemeinden, Landkreise, Regierungsbezirke und Staaten (gültig zum 26. 3. 2021)

A	Á	Ä	B	C	Č	D	Ď	E	É	Ě	F	G	H	I	Í
J	K	L	Ľ	M	N	Ň	O	Ó	Ö	Ô	P	Q	R	Ř	S
Š	T	Ť	U	Ú	Ů	Ü	V	W	X	Y	Ý	Z	Ž		
0	1	2	3	4	5	6	7	8	9						

U		M	N	I	C	H	O	V	.	L	E				S	A
---	--	---	---	---	---	---	---	---	---	---	---	--	--	--	---	---

Bachelor (Bc., BcA.)

Master (Ing., Mgr., MUDr., JUDr., PhDr. u.a.)

A1 **Wo wohnen Sie?** Geben Sie den Ort Ihres überwiegend genutzten Wohnsitzes an, d.h. wo Sie tatsächlich wohnen oder langfristig leben. (Dies muss nicht mit der Adresse Ihres Dauerwohnsitzes übereinstimmen, der in Ihren Personaldokumenten angegeben ist.)

In der Tschechischen Republik. Bitte geben Sie die Adresse an

Straße

Hausnummer (Konskriptions- / Orientierungsnummer) / ggf. Evidenznummer

Ort

Postleitzahl → Gehen Sie weiter zu Punkt **A2**

In einem anderen Staat.
Bitte geben Sie den Staat an

A2 Wählen Sie die Art Ihrer Wohnung / Ihres Wohnens.

- Freizeitobjekt (z.B. Wochenendhaus)
- Haus ohne Bauabnahme, Notwohnung, Notunterkunft
- Mobile/bewegliche Wohnung (z.B. Wohnwagen, Wohnschiff, Wohnmobil)
- Beherbergungsbetrieb (z.B. Wohnheim, Seniorenheim)
- Keine Wohnung (obdachlos)

Dies ist nur die Übersetzung, bitte nicht ausfüllen!
Bitte füllen Sie nur den tschechischen Originalfragebogen aus und geben Sie diesen ab!



Haben Sie noch Fragen?

Besuchen Sie unsere Webseite, schreiben Sie uns oder rufen Sie an!

scitani.cz | dotazy@scitani.cz | **253 253 683**

PERSON 1 – Angaben Teil 1

B1 Nachname

B2 Vorname

B3 Geben Sie entweder unter **B3a** die Geburtsnummer an oder tragen Sie Ihre Angaben unter **B3b** ein.

B3a Geburtsnummer

Bei dreistelligen Nummern hinter dem Schrägstrich lassen Sie bitte das letzte Feld frei.

/

ODER \longleftrightarrow

B3b

Art des Ausweisdokuments

Personalausweis

Reisepass

Nummer des Ausweisdokuments

Geburtsdatum (TT/MM/JJJJ)

/ /

Geschlecht

männlich

weiblich

B4 Wo war Ihr überwiegend genutzter Wohnsitz ein Jahr vor der Zählung (26. 3. 2020)? Für Personen, die ab dem 27. 3. 2020 geboren sind, füllen Sie nichts aus.

An der gleichen Adresse wie am 26. 3. 2021 → Gehen Sie weiter zu Punkt **B5**

In der gleichen Gemeinde an einer anderen Adresse → Gehen Sie weiter zu Punkt **B5**

In einer anderen Gemeinde in der Tschechischen Republik. Bitte geben Sie den Ort an

Gemeinde

Landkreis

Regierungsbezirk

In einem anderen Staat. Bitte geben Sie den Staat an

B5 Wo war Ihr erster überwiegend genutzter Wohnsitz nach Ihrer Geburt?

In der gleichen Gemeinde wie am 26. 3. 2021 → Gehen Sie weiter zu Punkt **B6**

In einer anderen Gemeinde in der Tschechischen Republik. Bitte geben Sie den Ort an

Gemeinde

Landkreis

Regierungsbezirk

In einem anderen Staat. Bitte geben Sie den Staat an

B6 Sind Sie 15 Jahre alt oder älter? Geben Sie Ihren höchsten Schul-/Ausbildungs-/ (Fach-) Hochschulabschluss an.

- Kein Schulabschluss, Primarstufe der Grundschule (Klasse 1–5) nicht beendet
- Nur die Primarstufe der Grundschule (Klasse 1–5) beendet oder Abschluss an einer früheren Volks- oder Hilfsschule
- Grundschulabschluss (entspricht der Sekundarstufe I / Abschluss der Klasse 9 der tschechischen Grundschule oder der Unterstufe eines 6- oder 8-jährigen tschechischen Gymnasiums)
- Mittlerer Bildungsabschluss oder Ausbildungsabschluss (ohne Fachabitur)
- Höherer Bildungsabschluss an einer allgemeinbildenden Schule (Sekundarstufe II mit Abitur)
- Höherer Bildungsabschluss an einer berufsbildenden tschechischen Mittelschule (Sekundarstufe II mit Fachabitur), Ausbildungsberuf mit Fachabitur
- Zusatzausbildung / verkürzte Ausbildung (mit Fachabitur), zwei oder mehr Ausbildungsabschlüsse an einer tschechischen Mittelschule
- Einjähriger Kurs nach dem Abitur (meist Fremdsprachen)
- Konservatorium (Abschlussprüfung: Absolutorium)
- Dreijährige Fachhochschule (Diplomierter Spezialist DiS)
- Bachelor (Bc., BcA.)
- Master (Ing., Mgr., MUDr., JUDr., PhDr. u.a.)
- Promotion (Dokortitel, z.B. Ph.D., Th.D., CSc., DrSc.)

Hilfen zu dieser Frage s. S. 4

B7 Sind Sie eine Frau und 15 Jahre alt oder älter? Wie viele Kinder haben Sie geboren? Geben Sie die Anzahl der lebend geborenen Kinder an.

Keins Zwei Vier

Eins Drei Fünf

Mehr als fünf, bitte geben Sie die Anzahl der Kinder an

B8 Wie ist Ihre Muttersprache? Es können zwei Muttersprachen angegeben werden.

Tschechisch

Polnisch

Ukrainisch

Slowakisch

Deutsch

Vietnamesisch

Romanes

Russisch

Gebärdensprache

Andere Sprache, bitte angeben

B9 Geben Sie Ihre Nationalität (die Volkszugehörigkeit, die nationale oder ethnische Minderheit, zu der Sie sich bekennen) an. Diese Angabe ist freiwillig. Es können zwei Nationalitäten angegeben werden.

B10 Geben Sie Ihre Religionszugehörigkeit (religiöse Richtung, Bewegung, Kirche oder Glaubensgemeinschaft, zu der Sie sich bekennen) an. Diese Angabe ist freiwillig.

Gläubig, bekennt sich zu einer Kirche, einer Glaubensgemeinschaft o.ä. Geben Sie die Bezeichnung an

Gläubig, bekennt sich zu keiner Kirche oder Glaubensgemeinschaft

Ohne religiösen Glauben

Dies ist nur die Übersetzung, bitte nicht ausfüllen!
Bitte füllen Sie nur den tschechischen Originalfragebogen aus und geben Sie diesen ab!

26 Schreiben Sie die zum 26. 3. 2021 gültigen Bezeichnungen!

HILFEN

ZU PUNKT B6 – Höchster Schul-/Ausbildungs-/ (Fach-) Hochschulabschluss: Personen, die ihren Abschluss **im Ausland oder an einer privaten, nicht von der Tschechischen Republik akkreditierten Institution** erworben haben, ordnen diesen einem gleichwertigen tschechischen Abschluss zu. **Grundschulabschluss (Sekundarstufe I):** Ist auch von Personen anzugeben, die eine Sonderschule, eine frühere Bürgerschule, das Berufsprogramm einer Hilfsschule oder eine berufsbildende Schule mit einem adaptierten Ausbildungsprogramm abgeschlossen haben.

ZU PUNKT B12 – Wirtschaftszweig: Der anzugebende Wirtschaftszweig richtet sich **nach dem Schwerpunkt der wirtschaftlichen Tätigkeit Ihres Arbeitgebers** bzw. Ihrer selbstständigen Tätigkeit. Z.B. ist „85 Erziehung und Unterricht“ von allen Angestellten einer Schule anzugeben (Lehrer, Sekretärin, aber auch Hausmeister, Reinigungspersonal, Mitarbeiter der Schulkantine u.ä.), sofern sie nicht von einer externen Firma angestellt sind, die diese Dienstleistungen für die Schule besorgt. Wenn dagegen z.B. die Köchin der Schulkantine von einer Firma angestellt ist, die für die Schule kocht, muss sie den Wirtschaftszweig „56 Gastronomie“ angeben.

CODES UND WIRTSCHAFTSZWEIGE

Landwirtschaft, Forstwirtschaft, Bergbau

- 01 Landwirtschaft, Jagd
- 02 Forstwirtschaft und Holzeinschlag
- 03 Fischerei und Aquakultur
- 05 Kohlenbergbau
- 06 Gewinnung von Erdöl und Erdgas
- 07 Erzbergbau
- 08 Gewinnung von Steinen und Erden, sonstiger Bergbau
- 09 Dienstleistungen für den Bergbau und für die Gewinnung von Steinen und Erden

Verarbeitendes Gewerbe

- 10 Herstellung von Nahrungs- und Futtermitteln
- 11 Getränkeherstellung
- 12 Tabakverarbeitung
- 13 Herstellung von Textilien
- 14 Herstellung von Bekleidung
- 15 Herstellung von Leder, Lederwaren und Schuhen
- 16 Herstellung von Holz-, Flecht-, Korb- und Korkwaren (ohne Möbel)
- 17 Herstellung von Papier, Pappe und Waren daraus
- 18 Herstellung von Druckerzeugnissen und Vervielfältigung von bespielten Ton-, Bild- und Datenträgern
- 19 Kokerei und Mineralölverarbeitung
- 20 Herstellung von chemischen Erzeugnissen
- 21 Herstellung von pharmazeutischen Erzeugnissen
- 22 Herstellung von Gummi- und Kunststoffwaren
- 23 Herstellung von Glas und Glaswaren, Keramik, Verarbeitung von Steinen und Erden
- 24 Metallerzeugung und -bearbeitung
- 25 Herstellung von Metallerzeugnissen
- 26 Herstellung von Datenverarbeitungsgeräten, elektronischen und optischen Erzeugnissen
- 27 Herstellung von elektrischen Ausrüstungen
- 28 Maschinenbau
- 29 Herstellung von Kraftwagen und Kraftwagenteilen
- 30 Sonstiger Fahrzeugbau
- 31 Herstellung von Möbeln
- 32 Herstellung von sonstigen Waren (Herstellung von Schmuck, Spielwaren, Musikinstrumenten, Sportgeräten usw.)
- 33 Reparatur und Installation von Maschinen und Ausrüstungen

Energie- und Wasserversorgung, Abwasser und Abfallentsorgung, Baugewerbe

- 35 Elektrizitäts-, Gas- und Wärmeversorgung,
- 36 Wasserversorgung
- 37 Abwasserentsorgung
- 38 Sammlung, Behandlung und Beseitigung von Abfällen; Rückgewinnung
- 39 Beseitigung von Umweltverschmutzungen und sonstige Entsorgung
- 41 Hochbau
- 42 Tiefbau (Straßenbau, Bau von Bahnverkehrsstrecken, Leitungstiefbau, Brückenbau u.a.)

- 43 Vorbereitende Baustellenarbeiten, Bauinstallation und sonstiges Ausbaugewerbe (Abbrucharbeiten, Dachdeckerei, Elektroinstallation, Gas-, Wasser-, Heizungs- und andere Installationsarbeiten und Ausbauarbeiten, z.B. Verputzarbeiten, Glaserei)

Handel, Verkehr, Logistik, Gastgewerbe/ Beherbergung und Gastronomie

- 45 Handel mit Kraftfahrzeugen (einschl. KFZ-Teile und -Zubehör), Reparatur und Instandhaltung von Kraftfahrzeugen
- 46 Großhandel und Handelsvermittlung (ohne Handel mit KFZ)
- 47 Einzelhandel (ohne Handel mit KFZ)
- 49 Landverkehr und Transport in Rohrfernleitungen
- 50 Schifffahrt
- 51 Luftfahrt
- 52 Lagerei und sonstige Dienstleistungen für den Verkehr (Be- und Entladen von Waren, Betriebsdienst für Straßen, Parkplätze, Terminals auf Bahnhöfen und Flughäfen, Frachtmuschlag, Instandhaltung von Verkehrsanlagen u.a.)
- 53 Post- und Kurierdienste
- 55 Beherbergung
- 56 Gastronomie

Information und Kommunikation

- 58 Verlagswesen (Verlegen von Büchern, Zeitschriften, Software u.ä.)
- 59 Herstellung, Verleih und Vertrieb von Filmen und Fernsehprogrammen; Kinos; Tonstudios und Verlegen von Musik
- 60 Rundfunkveranstalter
- 61 Telekommunikation
- 62 Dienstleistungen der Informationstechnologie (Programmierung, Betrieb von Datenverarbeitungseinrichtungen, Beratung u.a.)
- 63 Informationsdienstleistungen (Datenverarbeitung, Hosting, Korrespondenz- und Nachrichtenbüros u.a.)

Finanz- und Versicherungsdienstleistungen, Grundstücks- und Wohnungswesen

- 64 Finanzdienstleistungen
- 65 Versicherungen, Rückversicherungen und Pensionskassen (ohne Sozialversicherung)
- 66 Mit Finanz- und Versicherungsdienstleistungen verbundene Tätigkeiten (Betrieb und Überwachung von Finanzmärkten; Wertpapiere, Fondsmanagement u.a.)
- 68 Grundstücks- und Wohnungswesen

Freiberufliche, wissenschaftliche und technische Dienstleistungen

- 69 Rechts- und Steuerberatung, Buchführung, Wirtschaftsprüfung
- 70 Unternehmensberatung in Verwaltung und Führung von Unternehmen und Betrieben, Marketing, HR, Public-Relation u.a.)
- 71 Architektur- und Ingenieurbüros und Beratung (Projektierung, Baupläne, geologische Untersuchungen, Geodäsie, Kartografie, Meteorologie u.a.), technische, physikalische und chemische Untersuchungen und Analysen, Zertifizierungen

- 72 Forschung und Entwicklung
- 73 Werbung und Markt- und Meinungsforschung
- 74 Sonstige freiberufliche, wissenschaftliche und technische Tätigkeiten (Design, Grafik, Fotografie, Übersetzen und Dolmetschen, Fachberatung usw.)
- 75 Veterinärwesen

Sonstige wirtschaftliche Dienstleistungen

- 77 Vermietung von beweglichen Sachen, Leasing
- 78 Vermittlung und Überlassung von Arbeitskräften
- 79 Reisebüros, Reiseveranstalter, Reservierungsdienstleistungen, Fremdenführer, Touristeninformationen und andere Dienstleistungen im Reiseverkehr
- 80 Wach- und Sicherheitsdienste sowie Detekteien
- 81 Gebäudebetreuung, Gebäudereinigung, Garten- und Landschaftsbau
- 82 Wirtschaftliche Dienstleistungen für Unternehmen und Privatpersonen (Verwaltung, Callcenter, Abfüllen und Verpacken, Messeveranstalter u.a.)

Öffentliche Verwaltung, Erziehung und Unterricht, Gesundheits- und Sozialwesen

- 84 Öffentliche Verwaltung, Selbstverwaltung, Verteidigung, Sozialversicherung, öffentliche Sicherheit und Ordnung, Rechtspflege/ Justiz, Gefängnisse, Brandschutz
- 85 Erziehung und Unterricht
- 86 Gesundheitswesen
- 87 Heime (ohne Erholungs- und Ferienheime)
- 88 Sozialwesen (ohne Heime), ambulante soziale Betreuung

Kunst, Unterhaltung und Erholung

- 90 Kreative, künstlerische und unterhaltende Tätigkeiten
- 91 Bibliotheken, Archive, Museen, botanische und zoologische Gärten, Naturparks, Betrieb von historischen Stätten
- 92 Spiel-, Wett- und Lotteriewesen
- 93 Dienstleistungen des Sports, der Unterhaltung und der Erholung

Sonstige Dienstleistungen

- 94 Interessenvertretungen (berufliche, politische, kulturelle, Gewerkschaften, Verbände, Vereine) sowie kirchliche und sonstige religiöse Vereinigungen (ohne Sozialwesen und Sport)
- 95 Reparatur von Datenverarbeitungsgeräten und Gebrauchsgütern für den persönlichen Gebrauch und den Haushalt
- 96 Sonstige überwiegend persönliche Dienstleistungen (Wäscherei und chemische Reinigung, Frisör- und Kosmetiksalons u.a.), Bestattungswesen
- 97 Private Haushalte mit Hauspersonal (Kinderbetreuung, Haushaltshilfe, Chauffeurdienste, Hausverwaltung u.ä.)
- 98 Herstellung von Waren und Dienstleistungen für den Eigenbedarf
- 99 Exterritoriale Organisationen und Körperschaften (UNO, EU, Weltbank u.ä.)